

Inspiron 14 3000

維修手冊

電腦型號：Inspiron 14-3468
管制型號：P60G
管制類型：P60G004



註、警示與警告



註: 「註」表示可以幫助您更有效地使用產品的重要資訊。



警示: 「警示」表示有可能會損壞硬體或導致資料遺失，並告訴您如何避免發生此類問題。



警告: 「警告」表示有可能會導致財產損失、人身傷害甚至死亡。

© 2016 Dell Inc. 版權所有，翻印必究。本產品受到美國及國際著作權及智慧財產權法律的保護。Dell 和 Dell 商標為 Dell Inc. 在美國和/或其他司法管轄區的商標。此處提及的所有其他標記和名稱均為其各自公司的商標。

2016 - 09

修正版 A00

目錄

拆裝電腦內部元件之前.....	10
開始操作之前	10
安全說明.....	10
建議的工具.....	11
螺絲清單.....	11
拆裝電腦內部元件之後.....	13
卸下電池.....	14
程序.....	14
裝回電池.....	15
程序.....	15
卸下基座護蓋.....	16
事前準備作業.....	16
程序.....	16
裝回基座護蓋.....	18
程序.....	18
後續必要作業.....	18
卸下硬碟機.....	19
事前準備作業.....	19
程序.....	19



裝回硬碟機	22
程序.....	22
後續必要作業.....	22
卸下記憶體模組	23
事前準備作業.....	23
程序.....	23
裝回記憶體模組	25
程序.....	25
後續必要作業.....	26
卸下無線網卡	27
事前準備作業.....	27
程序.....	27
裝回無線網卡	29
程序.....	29
後續必要作業.....	29
卸下鍵盤	30
事前準備作業.....	30
程序.....	30
裝回鍵盤	33
程序.....	33
後續必要作業.....	33
卸下手掌墊	34
事前準備作業.....	34
程序.....	34

裝回手掌墊.....	39
程序.....	39
後續必要作業.....	39
卸下觸控墊.....	40
事前準備作業.....	40
程序.....	40
裝回觸控墊.....	43
程序.....	43
後續必要作業.....	43
卸下電源按鈕板.....	44
事前準備作業.....	44
程序.....	44
裝回電源按鈕板.....	46
程序.....	46
後續必要作業.....	46
卸下喇叭.....	47
事前準備作業.....	47
程序.....	47
裝回喇叭.....	49
程序.....	49
後續必要作業.....	49
卸下 I/O 板.....	50
事前準備作業.....	50
程序.....	50



裝回 I/O 板.....	52
程序.....	52
後續必要作業.....	52
卸下主機板.....	53
事前準備作業.....	53
程序.....	53
裝回主機板.....	56
程序.....	56
後續必要作業.....	56
卸下幣式電池.....	58
事前準備作業.....	58
程序.....	58
裝回幣式電池.....	60
程序.....	60
後續必要作業.....	60
卸下散熱器.....	61
事前準備作業.....	61
程序.....	61
裝回散熱器.....	63
程序.....	63
後續必要作業.....	63
卸下風扇.....	64
事前準備作業.....	64
程序.....	64

裝回風扇	66
程序.....	66
後續必要作業.....	66
卸下顯示器組件	67
事前準備作業.....	67
程序.....	67
裝回顯示器組件	72
程序.....	72
後續必要作業.....	72
卸下顯示器前蓋	73
事前準備作業.....	73
程序.....	73
裝回顯示器前蓋	75
程序.....	75
後續必要作業.....	75
卸下顯示板	76
事前準備作業.....	76
程序.....	76
裝回顯示板	79
程序.....	79
後續必要作業.....	79
卸下顯示器鉸接	80
事前準備作業.....	80
程序.....	80



裝回顯示器鉸接	82
程序.....	82
後續必要作業.....	82
卸下顯示器背蓋	83
事前準備作業.....	83
程序.....	83
裝回顯示器背蓋	85
程序.....	85
後續必要作業.....	85
卸下攝影機	86
事前準備作業.....	86
程序.....	86
裝回攝影機	88
程序.....	88
後續必要作業.....	88
卸下電源變壓器連接埠	89
事前準備作業.....	89
程序.....	89
裝回電源變壓器連接埠	91
程序.....	91
後續必要作業.....	91
卸下電腦基座	92
事前準備作業.....	92
程序.....	92

裝回電腦基座.....	94
程序.....	94
後續必要作業.....	94
更新 BIOS.....	95
系統診斷指示燈.....	96
獲得幫助和聯絡 Dell 公司.....	98
自助資源.....	98
聯絡 Dell 公司.....	99





拆裝電腦內部元件之前



註: 根據您所訂購的組態而定, 本文件中的圖片可能和您的電腦不同。

開始操作之前

- 1 儲存並關閉所有開啟的檔案, 結束所有開啟的應用程式。
- 2 關閉電腦。
關機指令根據電腦所安裝的作業系統而有所差異。
 - Windows 10: 按一下**開始** →  **電源** → **關閉**。
 - Windows 8.1: 在**開始**畫面中, 按一下電源圖示  → **關機**。
 - Windows 7: 按一下**開始** → **關機**。



註: 如果您使用了其他作業系統, 請參閱您作業系統的說明文件, 以獲得關機說明。

- 3 從電源插座上拔下電腦和所有連接裝置的電源線。
- 4 從電腦上拔下所有纜線, 例如電話線、網路纜線等。
- 5 從電腦上拔下所有連接的裝置和週邊設備, 例如鍵盤、滑鼠、顯示器。
- 6 從電腦取出任何媒體卡和光碟片 (如果有的話)。
- 7 闔上顯示器並翻轉電腦。

安全說明

請遵守以下安全規範, 以避免電腦受到潛在的損壞, 並確保您的人身安全。



警告: 拆裝電腦內部元件之前, 請先閱讀電腦隨附的安全資訊。如需更多有關安全性的資訊最佳實務, 請參閱 **Regulatory Compliance (法規遵循)** 首頁 www.dell.com/regulatory_compliance。



警告: 打開電腦護蓋或面板之前, 請先斷開所有電源。拆裝電腦內部元件之後, 請先裝回所有護蓋、面板和螺絲, 然後再連接電源插座。



警示: 為避免損壞電腦, 請確保工作表面平整乾淨。

△ 警示: 為避免損壞元件和插卡, 請握住元件和插卡的邊緣, 並避免碰觸插腳和觸點。

△ 警示: 您只能在 Dell 技術援助團隊的授權或指導之下執行故障排除和維修。未經 Dell 授權的維修造成的損壞不在保固範圍之內。請參閱產品隨附或在 www.dell.com/regulatory_compliance 上的安全指示。

△ 警示: 在觸摸電腦內部的任何元件之前, 請觸摸未上漆的金屬表面 (例如電腦背面的金屬), 以確保接地並導去您身上的靜電。作業過程中, 應經常碰觸未上漆的金屬表面, 以導去可能損壞內部元件的靜電。

△ 警示: 拔下纜線時, 請握住連接器或拉片將其拔出, 而不要拉扯纜線。某些纜線的連接器帶有鎖定彈片或指旋螺絲; 在拔下此類纜線之前, 您必須先鬆開鎖定彈片或指旋螺絲。在拔下纜線時, 連接器的兩側應同時退出, 以避免弄彎連接器插腳。連接纜線時, 請確保連接埠和連接器的朝向正確並且對齊。

△ 警示: 按下媒體卡讀取器中安裝的所有插卡, 並從中退出插卡。

建議的工具

本文件中的程序可能需要以下工具：

- 十字槽螺絲起子
- 塑膠劃線器


螺絲清單

元件	固定	螺絲類型	數量
	電腦基座	M2.5x5	2
顯示器鉸接	電腦基座	M2.5x5	2
顯示器鉸接	顯示器背蓋和天線組件	M2.5x2.5	6
顯示板	顯示器背蓋和天線組件	M2x3	4
風扇	冷卻組件	M1.6x3	3
硬碟組件	電腦基座	M2.5x5	4
硬碟托架	硬碟	M3x3	4



元件	固定	螺絲類型	數量
I/O 板	電腦基座	M2x3	1
手掌墊組件	電腦基座	M2.5x5	12
手掌墊組件	電腦基座	M2.5x2.5	1
電源變壓器連接埠	電腦基座	M2x3	1
電源按鈕板	手掌墊組件	M2.5x2.5	1
主機板	電腦基座	M2x3	1
觸控墊托架	觸控墊	M2.5x2.5	3
無線網卡	主機板	M2x3	1

拆裝電腦內部元件之後

 **警告:** 電腦內部如有遺留任何螺絲可能會造成嚴重電腦受損。

- 1 裝回所有螺絲，確定沒有任何遺漏的螺絲留在電腦內。
- 2 先連接您卸下的所有外接式裝置、週邊設備或纜線，然後再使用電腦。
- 3 先裝回您卸下的所有媒體卡、光碟或任何其他零件，然後再使用電腦。
- 4 將電腦和所有連接裝置連接至電源插座。
- 5 開啟您的電腦。

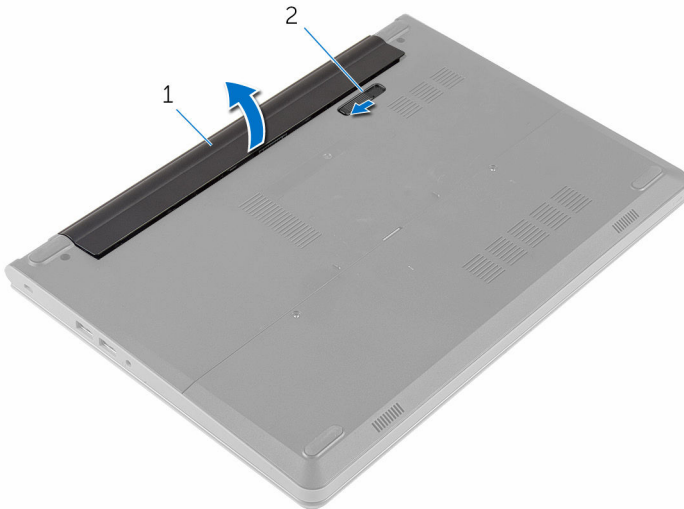


卸下電池

- ⚠ 警告:** 拆裝電腦內部元件之前，請先閱讀電腦隨附的安全資訊，並按照[拆裝電腦內部元件之前](#)中的步驟進行。拆裝電腦內部元件之後，請按照[拆裝電腦內部元件之後](#)中的指示操作。如需更多更多有關安全性最佳實務的資訊，請參閱 **Regulatory Compliance (法規遵循)** 首頁 www.dell.com/regulatory_compliance。

程序

- 1 闔上顯示器並將電腦翻轉。
- 2 將電池釋放門鎖滑到解除鎖定位置。
- 3 將電池從電池凹槽傾斜抬起並卸下。



1 電池

2 電池釋放門鎖

- 4 翻轉電腦，然後打開顯示器。
- 5 按住電源按鈕 5 秒鐘，導去主機板的剩餘電量。

裝回電池



警告: 拆裝電腦內部元件之前，請先閱讀電腦隨附的安全資訊，並按照[拆裝電腦內部元件之前](#)中的步驟進行。拆裝電腦內部元件之後，請按照[拆裝電腦內部元件之後](#)中的指示操作。如需更多更多有關安全性最佳實務的資訊，請參閱 **Regulatory Compliance** (法規遵循) 首頁 www.dell.com/regulatory_compliance。

程序

- 1 闔上顯示器並將電腦翻轉。
- 2 請將電池放入電池凹槽，並將電池卡入定位。



註: 如果電池已正確安裝，電池釋放門鎖會返回鎖定位置。



卸下基座護蓋



警告: 拆裝電腦內部元件之前，請先閱讀電腦隨附的安全資訊，並按照[拆裝電腦內部元件之前](#)中的步驟進行。拆裝電腦內部元件之後，請按照[拆裝電腦內部元件之後](#)中的指示操作。如需更多更多有關安全性最佳實務的資訊，請參閱 **Regulatory Compliance** (法規遵循) 首頁 www.dell.com/regulatory_compliance。

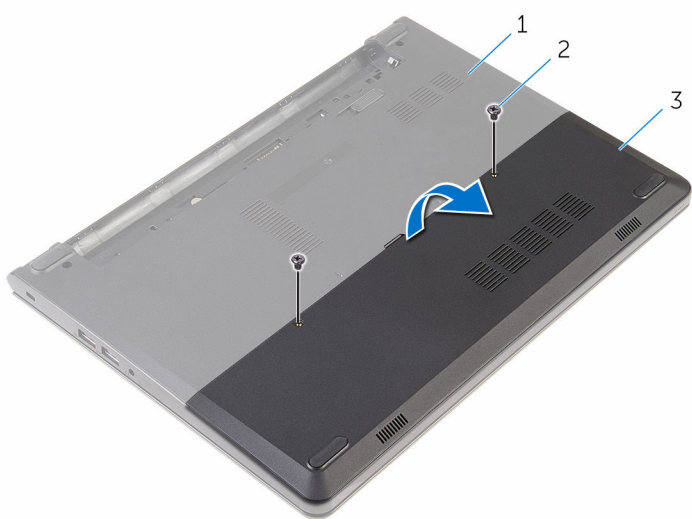
事前準備作業

卸下電池。

程序

- 1 卸下將基座護蓋固定至電腦基座的螺絲。

2 用指尖輕輕撬起基座護蓋，並從電腦基座抬起取出。



1 電腦基座

2 螺絲 (2)

3 基座護蓋



裝回基座護蓋



警告: 拆裝電腦內部元件之前，請先閱讀電腦隨附的安全資訊，並按照[拆裝電腦內部元件之前](#)中的步驟進行。拆裝電腦內部元件之後，請按照[拆裝電腦內部元件之後](#)中的指示操作。如需更多更多有關安全性最佳實務的資訊，請參閱 **Regulatory Compliance** (法規遵循) 首頁 www.dell.com/regulatory_compliance。

程序

- 1 將基座護蓋上的彈片推入電腦基座上的插槽，並將基座護蓋卡入到位。
- 2 裝回將基座護蓋固定至電腦基座的螺絲。

後續必要作業

裝回[電池](#)。

卸下硬碟機



警告: 拆裝電腦內部元件之前，請先閱讀電腦隨附的安全資訊，並按照[拆裝電腦內部元件之前](#)中的步驟進行。拆裝電腦內部元件之後，請按照[拆裝電腦內部元件之後](#)中的指示操作。如需更多更多有關安全性最佳實務的資訊，請參閱 **Regulatory Compliance** (法規遵循) 首頁 www.dell.com/regulatory_compliance。



警示: 硬碟極易損壞，在處理硬碟時請務必小心。



警示: 為避免遺失資料，請勿在電腦處於睡眠狀態或開機時卸下硬碟。

事前準備作業

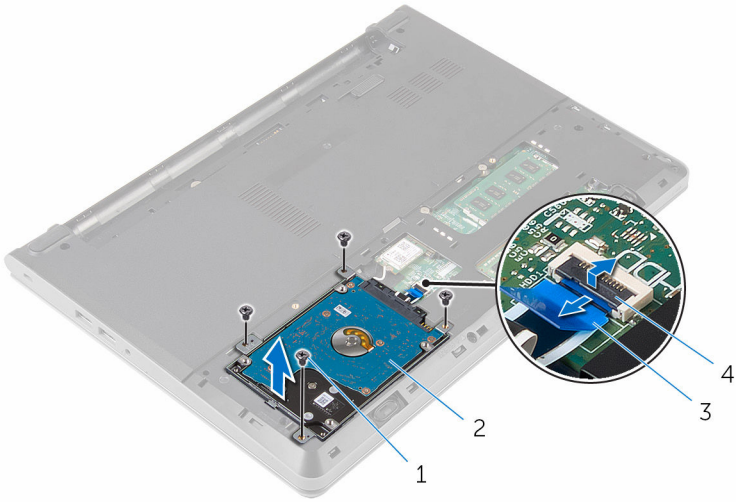
- 1 卸下[電池](#)。
- 2 卸下[基座護蓋](#)。

程序

- 1 卸下將硬碟機組件固定至電腦基座的螺絲。
- 2 開啟門鎖，並從主機板上將硬碟機纜線拔下。



- 3** 將硬碟機組件從電腦底座中抬起取出。



1 螺絲 (4)

3 硬碟機纜線

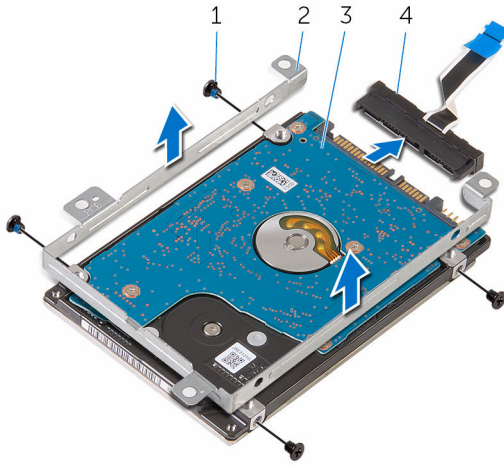
2 硬碟機組件

4 門鎖

- 4** 卸下將硬碟機托架固定至硬碟機的螺絲。

- 5** 將硬碟機托架從硬碟機抬起取出。

6 將內插器從硬碟機拔下。



1 螺絲 (4)

3 硬碟機

2 硬碟機托架

4 內插器

裝回硬碟機



警告: 拆裝電腦內部元件之前，請先閱讀電腦隨附的安全資訊，並按照[拆裝電腦內部元件之前](#)中的步驟進行。拆裝電腦內部元件之後，請按照[拆裝電腦內部元件之後](#)中的指示操作。如需更多更多有關安全性最佳實務的資訊，請參閱 **Regulatory Compliance (法規遵循)** 首頁 www.dell.com/regulatory_compliance。



警示: 硬碟極易損壞，在處理硬碟時請務必小心。

程序

- 1 將內插板連接至硬碟機。
- 2 將硬碟機托架上的螺絲孔對準硬碟機上的螺絲孔。
- 3 裝回將硬碟機托架固定至硬碟機的螺絲。
- 4 將硬碟機組件上的螺絲孔與電腦基座上的螺絲孔對齊。
- 5 裝回將硬碟機組件固定在電腦基座的螺絲。
- 6 將硬碟機纜線推入主機板，然後關閉門鎖以固定纜線。

後續必要作業

- 1 裝回[基座護蓋](#)。
- 2 裝回[電池](#)。

卸下記憶體模組



警告: 拆裝電腦內部元件之前，請先閱讀電腦隨附的安全資訊，並按照[拆裝電腦內部元件之前](#)中的步驟進行。拆裝電腦內部元件之後，請按照[拆裝電腦內部元件之後](#)中的指示操作。如需更多更多有關安全性最佳實務的資訊，請參閱 **Regulatory Compliance** (法規遵循) 首頁 www.dell.com/regulatory_compliance。

事前準備作業

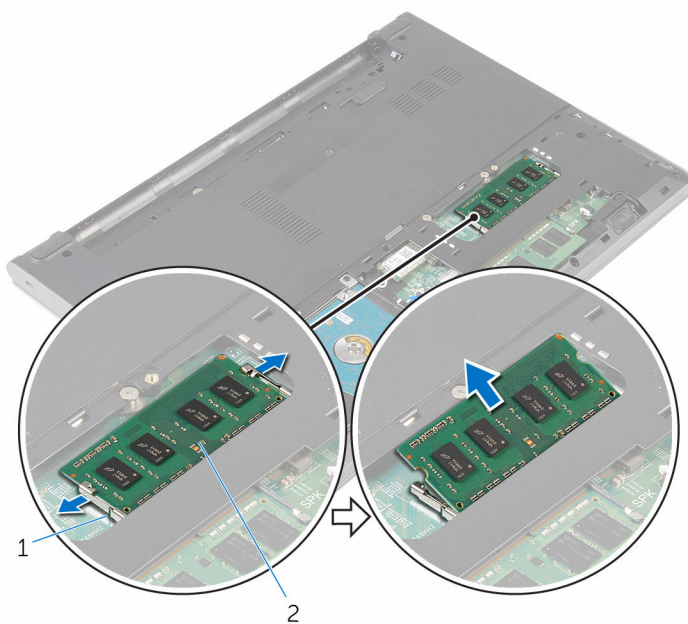
- 1 卸下[電池](#)。
- 2 卸下[基座護蓋](#)。

程序

- 1 使用指尖將記憶體模組插槽每端的固定夾分開，直至記憶體模組彈起。



2 從記憶體模組插槽中推出卸下記憶體模組。



1 固定夾 (2)

2 記憶體模組

裝回記憶體模組




警告: 拆裝電腦內部元件之前，請先閱讀電腦隨附的安全資訊，並按照[拆裝電腦內部元件之前](#)中的步驟進行。拆裝電腦內部元件之後，請按照[拆裝電腦內部元件之後](#)中的指示操作。如需更多更多有關安全性最佳實務的資訊，請參閱 **Regulatory Compliance** (法規遵循) 首頁 www.dell.com/regulatory_compliance。

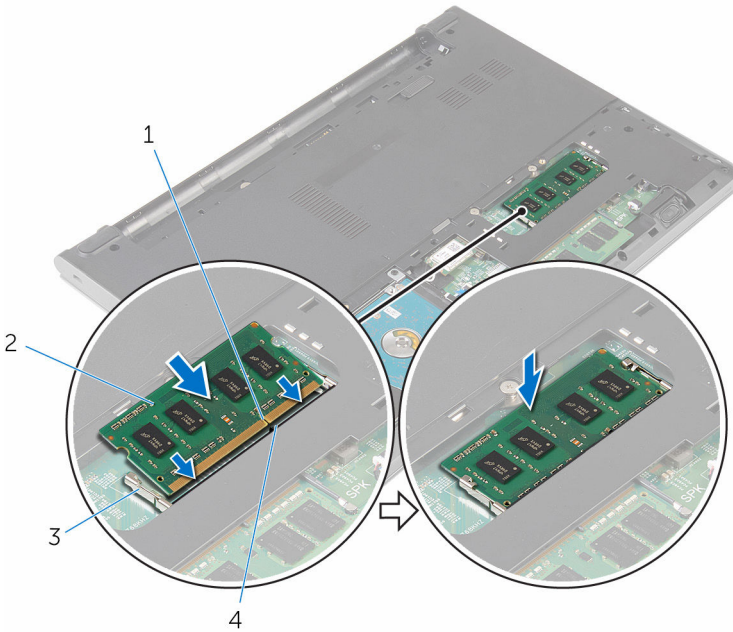
程序

- 1 將記憶體模組上的槽口對準記憶體模組插槽上的彈片。



- 將記憶體模組穩固地推入插槽，並向下按壓記憶體模組，直至其卡至定位。

 **註:** 如果未聽到卡嗒聲，請卸下記憶體模組並重新安裝它。



1 槽口

3 固定夾 (2)

2 記憶體模組

4 彈片

後續必要作業

- 裝回[底座護蓋](#)。
- 裝回[電池](#)。

卸下無線網卡



警告: 拆裝電腦內部元件之前，請先閱讀電腦隨附的安全資訊，並按照[拆裝電腦內部元件之前](#)中的步驟進行。拆裝電腦內部元件之後，請按照[拆裝電腦內部元件之後](#)中的指示操作。如需更多更多有關安全性最佳實務的資訊，請參閱 **Regulatory Compliance** (法規遵循) 首頁 www.dell.com/regulatory_compliance。

事前準備作業

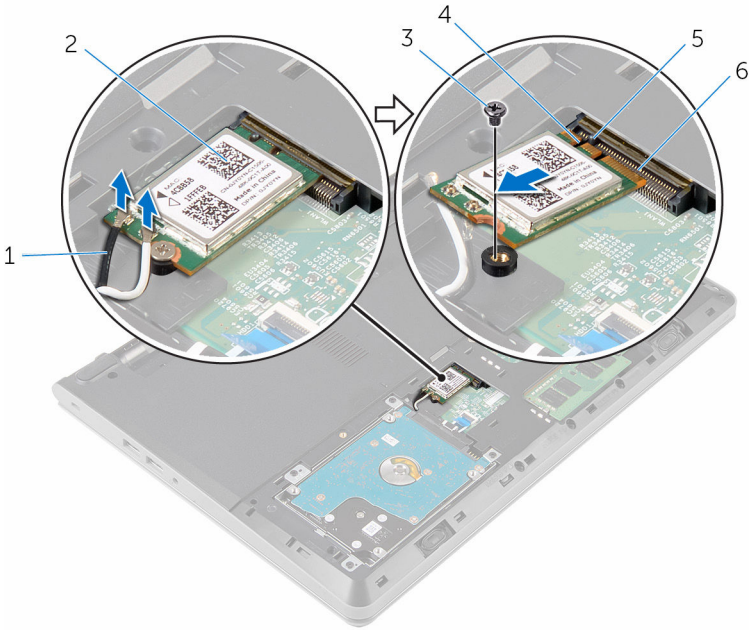
- 1 卸下電池。
- 2 卸下基座護蓋。

程序

- 1 從無線網卡拔下天線纜線。
- 2 卸下將無線網卡固定至主機板的螺絲。



3 將無線網卡從無線網卡插槽推出卸下。



1 天線纜線 (2)

3 螺絲


5 彈片

2 無線網卡


4 槽口

6 無線網卡插槽

裝回無線網卡

 **警告:** 拆裝電腦內部元件之前，請先閱讀電腦隨附的安全資訊，並按照[拆裝電腦內部元件之前](#)中的步驟進行。拆裝電腦內部元件之後，請按照[拆裝電腦內部元件之後](#)中的指示操作。如需更多更多有關安全性最佳實務的資訊，請參閱 **Regulatory Compliance** (法規遵循) 首頁 www.dell.com/regulatory_compliance。

程序

 **警告:** 為避免無線網卡受損，請勿在其下方放置纜線。

- 1 將無線網卡上的槽口對準無線網卡插槽上的彈片，然後將網卡推入插槽中。
- 2 向下按壓無線網卡的另一端，然後裝回將無線網卡固定在主機板上的螺絲。
- 3 將天線纜線連接至無線網卡。

無線網卡上的連接器

天線纜線的顏色

主要 (白色三角形)

白色

輔助 (黑色三角形)

黑色

後續必要作業

- 1 裝回[基座護蓋](#)。
- 2 裝回[電池](#)。



卸下鍵盤



警告: 拆裝電腦內部元件之前，請先閱讀電腦隨附的安全資訊，並按照[拆裝電腦內部元件之前](#)中的步驟進行。拆裝電腦內部元件之後，請按照[拆裝電腦內部元件之後](#)中的指示操作。如需更多更多有關安全性最佳實務的資訊，請參閱 **Regulatory Compliance** (法規遵循) 首頁 www.dell.com/regulatory_compliance。

事前準備作業

卸下電池。

程序

- 1 使用塑膠劃線器，輕輕鬆開將鍵盤固定至手掌墊組件的彈片。

2 小心地翻轉鍵盤，並將其置於手掌墊組件上。



1 彈片 (5)

2 塑膠劃線器

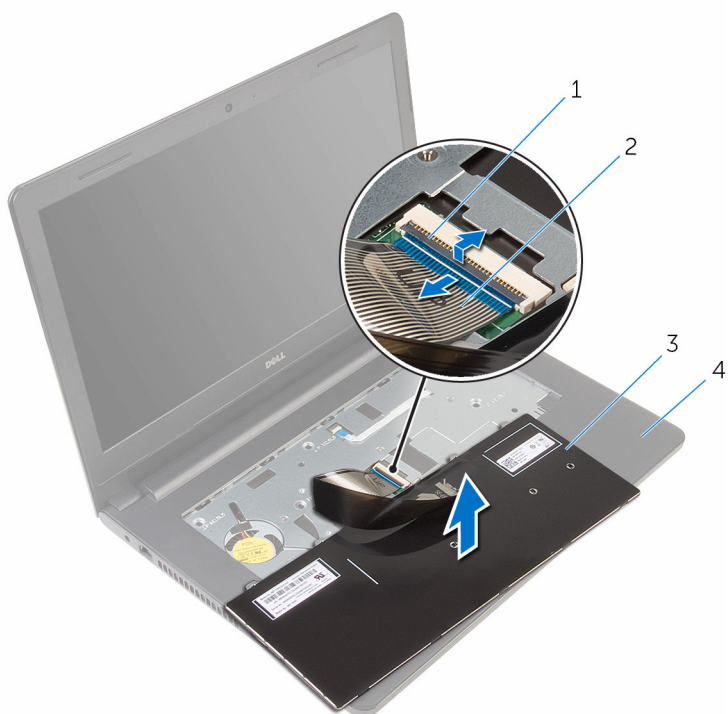
3 鍵盤

4 手掌墊組件

3 開啟門鎖，並從主機板上將鍵盤纜線拔下。



- 4 將鍵盤連同其纜線從手掌墊組件抬起取出。



- 1 門鎖
3 鍵盤

- 2 鍵盤纜線
4 手掌墊組件

裝回鍵盤



警告: 拆裝電腦內部元件之前，請先閱讀電腦隨附的安全資訊，並按照[拆裝電腦內部元件之前](#)中的步驟進行。拆裝電腦內部元件之後，請按照[拆裝電腦內部元件之後](#)中的指示操作。如需更多更多有關安全性最佳實務的資訊，請參閱 **Regulatory Compliance** (法規遵循) 首頁 www.dell.com/regulatory_compliance。

程序

- 1 將鍵盤纜線滑入主機板，然後關閉門鎖以固定纜線。
- 2 小心地翻轉鍵盤，將鍵盤上的彈片推入手掌墊組件上的插槽，然後將鍵盤卡至定位。

後續必要作業

裝回[電池](#)。



卸下手掌墊



警告: 拆裝電腦內部元件之前，請先閱讀電腦隨附的安全資訊，並按照[拆裝電腦內部元件之前](#)中的步驟進行。拆裝電腦內部元件之後，請按照[拆裝電腦內部元件之後](#)中的指示操作。如需更多更多有關安全性最佳實務的資訊，請參閱 **Regulatory Compliance** (法規遵循) 首頁 www.dell.com/regulatory_compliance。

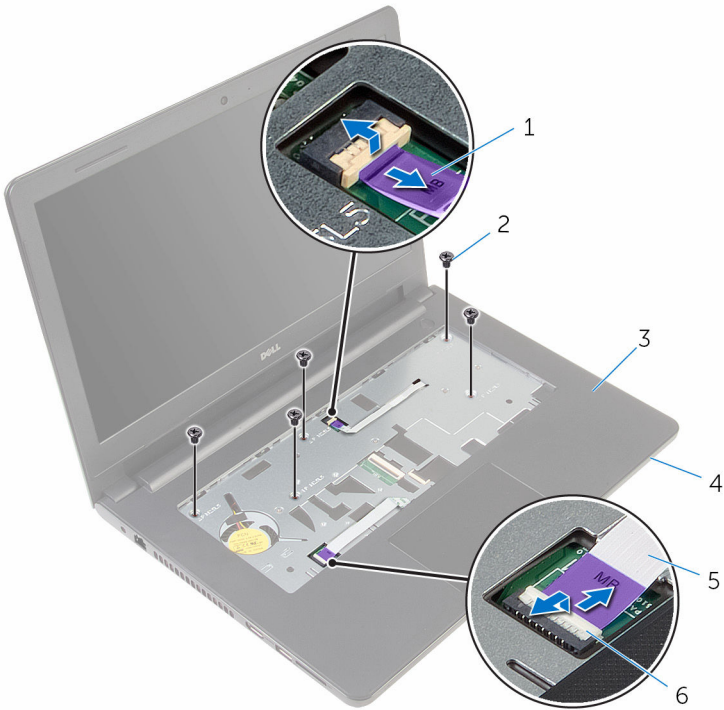
事前準備作業

- 1 卸下[電池](#)。
- 2 卸下[基座護蓋](#)。
- 3 按照「[卸下硬碟機](#)」程序中的步驟 1 至步驟 3 操作。
- 4 卸下[鍵盤](#)。

程序

- 1 卸下將手掌墊組件固定至電腦基座的螺絲。

2 開啟門鎖，並從主機板拔下觸控墊纜線和電源按鈕纜線。



1 電源按鈕纜線

2 螺絲 (5)

3 手掌墊組件

4 電腦基座

5 觸控墊纜線

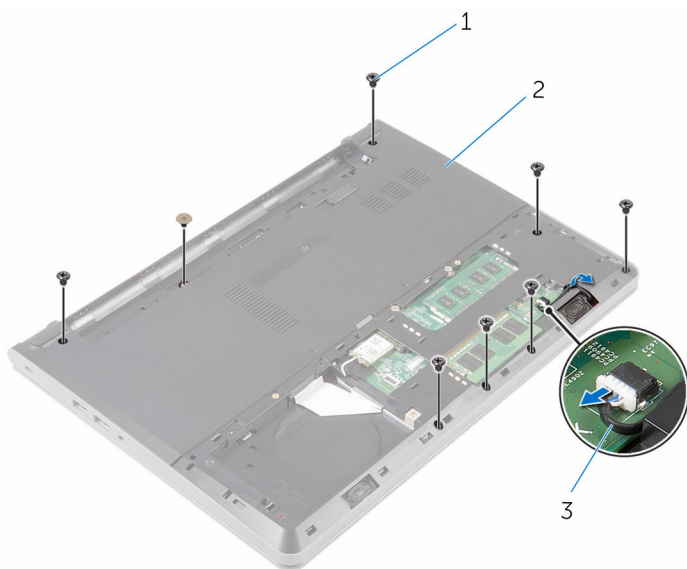
6 門鎖 (2)

3 闔上顯示器並將電腦翻轉。

4 卸下將手掌墊組件固定至電腦基座的螺絲。



5 從主機板上拔下喇叭纜線。

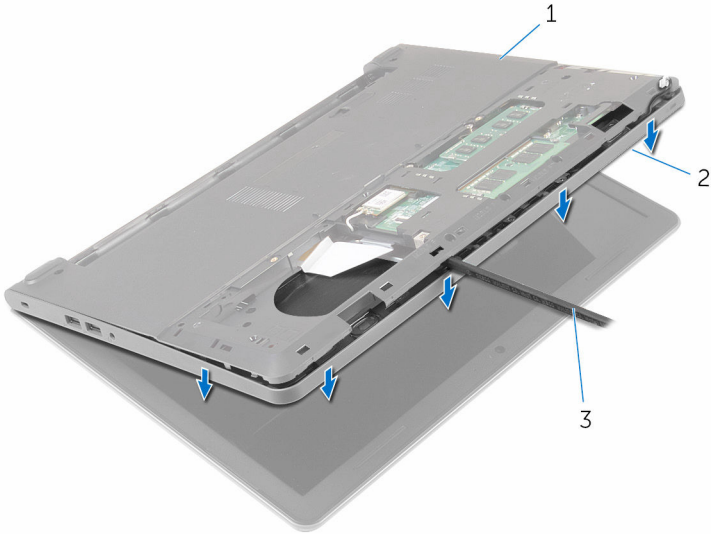


1 螺絲 (8)

2 電腦底座

3 喇叭纜線

- 6 抬起電腦基座，然後使用塑膠劃線器從電腦基座撬起手掌墊組件。



1 電腦基座

2 手掌墊組件

3 塑膠劃線器

- 7 翻轉電腦，然後將顯示器打開至最大角度。

- 8 傾斜抬起手掌墊組件，將它從電腦基座卸下。



1 手掌墊組件

2 電腦基座

- 9 卸下觸控墊。
- 10 卸下電源按鈕板。
- 11 卸下喇叭。

裝回手掌墊



警告: 拆裝電腦內部元件之前，請先閱讀電腦隨附的安全資訊，並按照[拆裝電腦內部元件之前](#)中的步驟進行。拆裝電腦內部元件之後，請按照[拆裝電腦內部元件之後](#)中的指示操作。如需更多更多有關安全性最佳實務的資訊，請參閱 **Regulatory Compliance** (法規遵循) 首頁 www.dell.com/regulatory_compliance。

程序

- 1 裝回喇叭。
- 2 裝回電源按鈕板。
- 3 裝回觸控墊。
- 4 將喇叭纜線推入穿過電腦基座上的插槽。
- 5 將手掌墊組件上的螺絲孔與電腦基座上的螺絲孔對齊。
- 6 裝回將手掌墊組件固定至電腦基座的螺絲。
- 7 將觸控墊纜線和電源按鈕纜線推入主機板，然後關閉門鎖以固定纜線。
- 8 闔上顯示器並將電腦翻轉。
- 9 裝回將手掌墊組件固定至電腦基座的螺絲。
- 10 將喇叭纜線連接至主機板。
- 11 翻轉電腦，然後打開顯示器。

後續必要作業

- 1 裝回鍵盤。
- 2 按照「[裝回硬碟機](#)」程序中的步驟 4 至步驟 6 操作。
- 3 裝回基座護蓋。
- 4 裝回電池。



卸下觸控墊



警告: 拆裝電腦內部元件之前，請先閱讀電腦隨附的安全資訊，並按照[拆裝電腦內部元件之前](#)中的步驟進行。拆裝電腦內部元件之後，請按照[拆裝電腦內部元件之後](#)中的指示操作。如需更多更多有關安全性最佳實務的資訊，請參閱 **Regulatory Compliance** (法規遵循) 首頁 www.dell.com/regulatory_compliance。

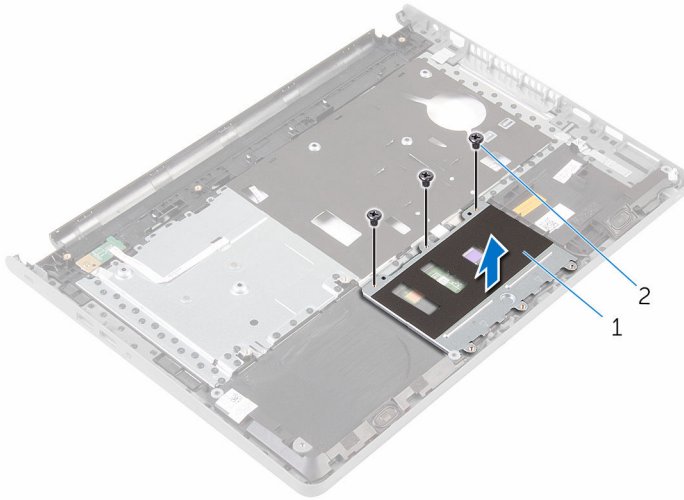
事前準備作業

- 1 卸下[電池](#)。
- 2 卸下[基座護蓋](#)。
- 3 按照「[卸下硬碟機](#)」程序中的步驟 1 至步驟 3 操作。
- 4 卸下[鍵盤](#)。
- 5 按照「[卸下手掌墊](#)」程序中的步驟 1 至步驟 8 操作。

程序

- 1 將手掌墊組件翻面，並將之置於乾淨平坦的表面上。
- 2 卸下將觸控墊托架固定至觸控墊的螺絲。

- 3** 將觸控墊托架從手掌墊組件抬起取出。

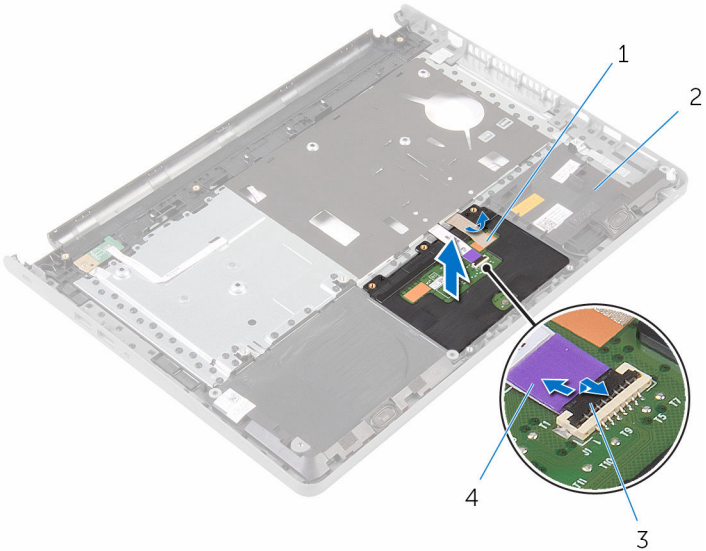


1 觸控墊托架

2 螺絲 (3)

- 4** 開啟門鎖，並從觸控墊上拔下觸控墊纜線。
- 5** 將觸控墊固定至手掌墊組件的膠帶撕下。

6 將觸控墊從手掌墊組件抬起取出。



- 1 膠帶
- 3 門鎖

- 2 手掌墊組件
- 4 觸控墊纜線



裝回觸控墊



警告: 拆裝電腦內部元件之前，請先閱讀電腦隨附的安全資訊，並按照[拆裝電腦內部元件之前](#)中的步驟進行。拆裝電腦內部元件之後，請按照[拆裝電腦內部元件之後](#)中的指示操作。如需更多更多有關安全性最佳實務的資訊，請參閱 **Regulatory Compliance** (法規遵循) 首頁 www.dell.com/regulatory_compliance。

程序

- 1 將觸控墊上的螺絲孔與手掌墊組件上的螺絲孔對齊。
- 2 撕下將觸控墊固定至手掌墊組件的膠帶。
- 3 將觸控墊纜線滑入連接器，然後關閉門鎖以固定纜線。
- 4 將觸控墊托架上的螺絲孔與手掌墊組件上的螺絲孔對齊。
- 5 裝回將觸控墊托架固定至手掌墊組件的螺絲。
- 6 將手掌墊組件翻面。

後續必要作業

- 1 按照「[裝回手掌墊](#)」中程序的步驟 4 至步驟 11 操作。
- 2 裝回[鍵盤](#)。
- 3 按照「[裝回硬碟機](#)」中程序的步驟 4 至步驟 6 操作。
- 4 裝回[底座護蓋](#)。
- 5 裝回[電池](#)。



卸下電源按鈕板



警告: 拆裝電腦內部元件之前，請先閱讀電腦隨附的安全資訊，並按照[拆裝電腦內部元件之前](#)中的步驟進行。拆裝電腦內部元件之後，請按照[拆裝電腦內部元件之後](#)中的指示操作。如需更多更多有關安全性最佳實務的資訊，請參閱 **Regulatory Compliance** (法規遵循) 首頁 www.dell.com/regulatory_compliance。

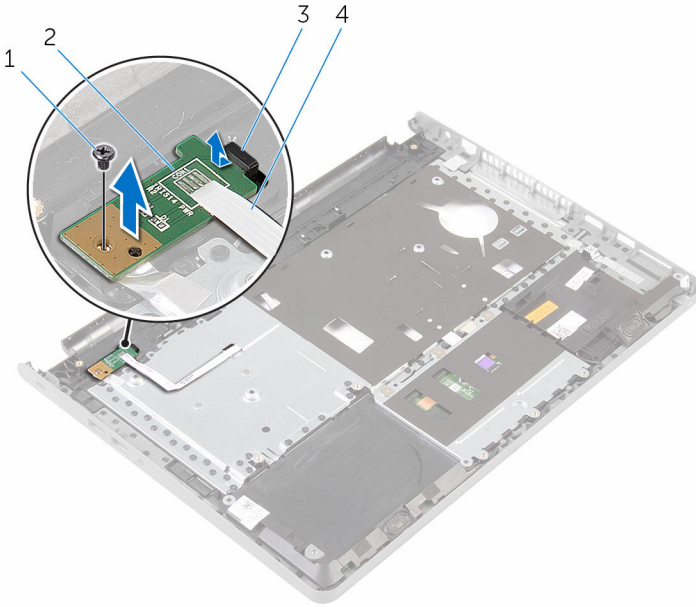
事前準備作業

- 1 卸下[電池](#)。
- 2 卸下[基座護蓋](#)。
- 3 按照「[卸下硬碟機](#)」程序中的步驟 1 至步驟 3 操作。
- 4 卸下[鍵盤](#)。
- 5 按照「[卸下手掌墊](#)」程序中的步驟 1 至步驟 8 操作。

程序

- 1 將手掌墊組件翻面，並將之置於乾淨平坦的表面上。
- 2 將電源按鈕板纜線從手掌墊組件上的插槽抽出卸下。
- 3 卸下將電源按鈕板固定在手掌墊組件上的螺絲。

- 4 推動電源按鈕板，將它連同其纜線從手掌墊組件上的彈片下方卸下。



- 1 螺絲
3 彈片

- 2 電源按鈕板
4 電源按鈕板纜線

裝回電源按鈕板



警告: 拆裝電腦內部元件之前，請先閱讀電腦隨附的安全資訊，並按照[拆裝電腦內部元件之前](#)中的步驟進行。拆裝電腦內部元件之後，請按照[拆裝電腦內部元件之後](#)中的指示操作。如需更多更多有關安全性最佳實務的資訊，請參閱 **Regulatory Compliance** (法規遵循) 首頁 www.dell.com/regulatory_compliance。


程序

- 1 將電源按鈕板推向手掌墊彈片下方，並將電源按鈕板上的螺絲孔與手掌墊組件上的螺絲孔對齊。
- 2 裝回將電源按鈕板固定在手掌墊組件上的螺絲。
- 3 將電源按鈕板纜線滑過手掌墊組件上的插槽。
- 4 將手掌墊組件翻面。

後續必要作業

- 1 按照「[裝回手掌墊](#)」程序中的步驟 4 至步驟 11 操作。
- 2 裝回[鍵盤](#)。
- 3 按照「[裝回硬碟機](#)」程序中的步驟 4 至步驟 6 操作。
- 4 裝回[基座護蓋](#)。
- 5 裝回[電池](#)。

卸下喇叭

 **警告:** 拆裝電腦內部元件之前，請先閱讀電腦隨附的安全資訊，並按照[拆裝電腦內部元件之前](#)中的步驟進行。拆裝電腦內部元件之後，請按照[拆裝電腦內部元件之後](#)中的指示操作。如需更多更多有關安全性最佳實務的資訊，請參閱 **Regulatory Compliance (法規遵循)** 首頁 www.dell.com/regulatory_compliance。

事前準備作業

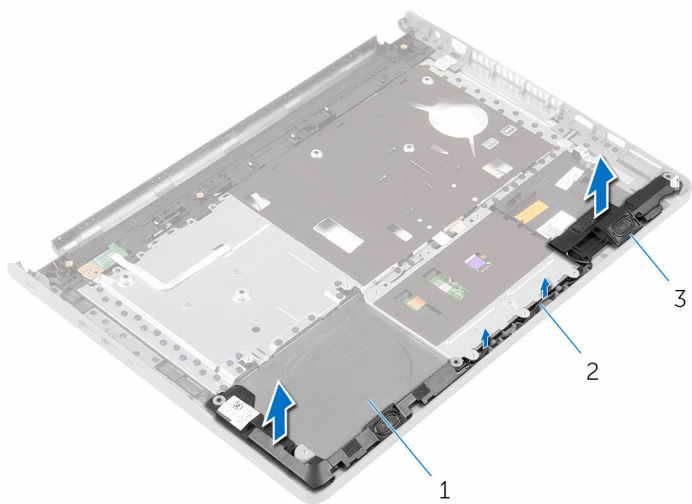
- 1 卸下[電池](#)。
- 2 卸下[基座護蓋](#)。
- 3 按照「[卸下硬碟機](#)」程序中的步驟 1 至步驟 3 操作。
- 4 卸下[鍵盤](#)。
- 5 按照「[卸下手掌墊](#)」程序中的步驟 1 至步驟 8 操作。

程序

- 1 將手掌墊組件翻面，並將之置於乾淨平坦的表面上。
- 2 記下喇叭的位置，然後將喇叭從手掌墊組件撬起。
- 3 記下喇叭纜線的佈線，然後從手掌墊組件的固定導軌拔下纜線。



- 4 將喇叭及喇叭纜線一併從手掌墊組件抬起。



1 手掌墊組件

2 喇叭纜線

3 喇叭 (2)

裝回喇叭



警告: 拆裝電腦內部元件之前，請先閱讀電腦隨附的安全資訊，並按照[拆裝電腦內部元件之前](#)中的步驟進行。拆裝電腦內部元件之後，請按照[拆裝電腦內部元件之後](#)中的指示操作。如需更多更多有關安全性最佳實務的資訊，請參閱 **Regulatory Compliance** (法規遵循) 首頁 www.dell.com/regulatory_compliance。

程序

- 1 使用對齊導柱，將喇叭對齊至手掌墊組件。
- 2 將喇叭纜線穿過手掌墊組件上的固定導軌。
- 3 將手掌墊組件翻面。

後續必要作業

- 1 按照「[裝回手掌墊](#)」中程序的步驟 4 至步驟 11 操作。
- 2 裝回[鍵盤](#)。
- 3 按照「[裝回硬碟機](#)」中程序的步驟 4 至步驟 6 操作。
- 4 裝回[基座護蓋](#)。
- 5 裝回[電池](#)。



卸下 I/O 板



警告: 拆裝電腦內部元件之前，請先閱讀電腦隨附的安全資訊，並按照[拆裝電腦內部元件之前](#)中的步驟進行。拆裝電腦內部元件之後，請按照[拆裝電腦內部元件之後](#)中的指示操作。如需更多更多有關安全性最佳實務的資訊，請參閱 **Regulatory Compliance** (法規遵循) 首頁 www.dell.com/regulatory_compliance。

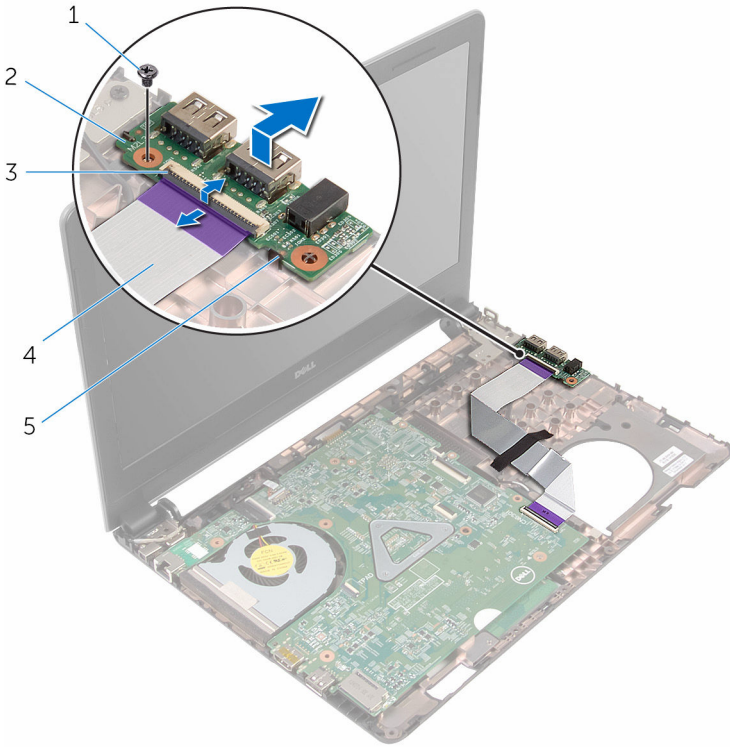
事前準備作業

- 1 卸下[電池](#)。
- 2 卸下[基座護蓋](#)。
- 3 按照「[卸下硬碟機](#)」程序中的步驟 1 至步驟 3 操作。
- 4 卸下[鍵盤](#)。
- 5 按照「[卸下手掌墊](#)」程序中的步驟 1 至步驟 8 操作。

程序

- 1 開啟門鎖，並從主機板上將 I/O 板纜線拔下。
- 2 卸下將 I/O 板固定在電腦基座上的螺絲。

3 提起並將 I/O 板從電腦基座上的彈片下方推出。



- 1 螺絲
- 3 門鎖
- 5 彈片

- 2 I/O 板
- 4 I/O 板纜線



裝回 I/O 板



警告: 拆裝電腦內部元件之前，請先閱讀電腦隨附的安全資訊，並按照[拆裝電腦內部元件之前](#)中的步驟進行。拆裝電腦內部元件之後，請按照[拆裝電腦內部元件之後](#)中的指示操作。如需更多更多有關安全性最佳實務的資訊，請參閱 **Regulatory Compliance** (法規遵循) 首頁 www.dell.com/regulatory_compliance。


程序


- 1 將 I/O 板推入電腦基座上的彈片下方，然後將 I/O 板上的螺絲孔與電腦基座上的螺絲孔對齊。
- 2 裝回將 I/O 板固定在電腦基座上的螺絲。
- 3 將 I/O 板纜線推入 I/O 板，然後關閉門鎖以固定纜線。

後續必要作業


- 1 按照「[裝回手掌墊](#)」中程序的步驟 4 至步驟 11 操作。
- 2 裝回[鍵盤](#)。
- 3 按照「[裝回硬碟機](#)」中程序的步驟 4 至步驟 6 操作。
- 4 裝回[基座護蓋](#)。
- 5 裝回[電池](#)。

卸下主機板

 **警告:** 拆裝電腦內部元件之前，請先閱讀電腦隨附的安全資訊，並按照[拆裝電腦內部元件之前](#)中的步驟進行。拆裝電腦內部元件之後，請按照[拆裝電腦內部元件之後](#)中的指示操作。如需更多更多有關安全性最佳實務的資訊，請參閱 **Regulatory Compliance (法規遵循)** 首頁 www.dell.com/regulatory_compliance。

 **註:** 電腦的服務標籤位於主機板上。在更換主機板後，您必須在 BIOS 設定程式中輸入服務標籤。

 **註:** 更換主機板會移除您使用 BIOS 設定程式對 BIOS 所做的變更。在更換主機板後您必須再次進行適當的變更。

 **註:** 將纜線從主機板拔下之前，請先記下連接器的位置，以便在更換主機板後，可以將它們連接回正確位置。

事前準備作業

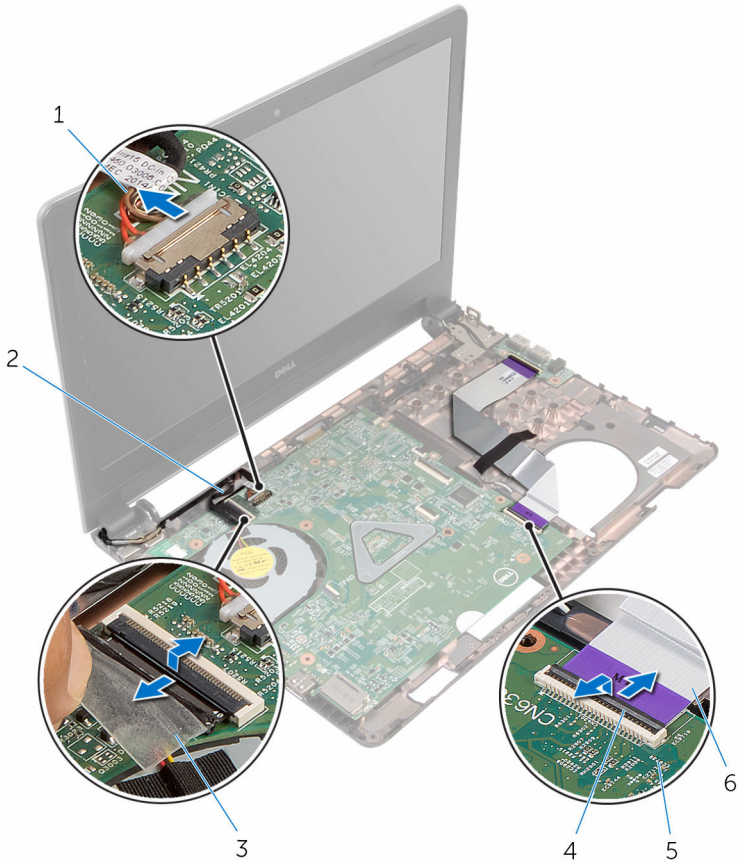
- 1 卸下**電池**。
- 2 卸下**基座護蓋**。
- 3 按照「[卸下硬碟機](#)」程序中的步驟 1 至步驟 3 操作。
- 4 卸下**記憶體模組**。
- 5 卸下**無線網卡**。
- 6 卸下**鍵盤**。
- 7 按照「[卸下手掌墊](#)」程序中的步驟 1 至步驟 8 操作。

程序

- 1 撕下將顯示器纜線固定至主機板的膠帶。
- 2 開啟門鎖，並從主機板上將顯示器纜線和 I/O 板纜線拔下。



3 從主機板拔下電源變壓器連接埠纜線。



1 電源變壓器連接埠纜線

2 顯示器纜線

3 膠帶

4 門鎖

5 主機板

6 I/O 板纜線

4 卸下將主機板固定在電腦基座上的螺絲。

- 5 將主機板從電腦基座抬起取出。



1 主機板

2 螺絲

- 6 將主機板翻面。
- 7 卸下**幣式電池**。
- 8 按照「[卸下散熱器](#)」程序中的步驟 1 至步驟 3 操作。

裝回主機板



警告: 拆裝電腦內部元件之前，請先閱讀電腦隨附的安全資訊，並按照[拆裝電腦內部元件之前](#)中的步驟進行。拆裝電腦內部元件之後，請按照[拆裝電腦內部元件之後](#)中的指示操作。如需更多更多有關安全性最佳實務的資訊，請參閱 **Regulatory Compliance (法規遵循)** 首頁 www.dell.com/regulatory_compliance。



註: 電腦的服務標籤位於主機板上。在更換主機板後，您必須在 BIOS 設定程式中輸入服務標籤。



註: 更換主機板會移除您使用 BIOS 設定程式對 BIOS 所做的變更。在更換主機板後您必須再次進行適當的變更。

程序

- 1 裝回**幣式電池**
- 2 按照「[裝回散熱器](#)」程序中的步驟 2 至步驟 4 操作。
- 3 將主機板翻面。
- 4 將主機板上的螺絲孔對齊電腦基座上的螺絲孔。



警告: 確定主機板下方無任何纜線。

- 5 裝回將主機板固定在電腦基座上的螺絲。
- 6 將電源變壓器連接埠纜線連接至主機板。
- 7 將顯示器纜線和 I/O 板纜線推入主機板，然後關閉門鎖以固定纜線。
- 8 貼上將顯示器纜線固定至主機板的膠帶。


後續必要作業


- 1 按照「[裝回手掌墊](#)」中程序的步驟 4 至步驟 11 操作。
- 2 裝回**鍵盤**。
- 3 裝回**無線網卡**。
- 4 裝回**記憶體模組**。
- 5 按照「[裝回硬碟機](#)」中程序的步驟 4 至步驟 6 操作。
- 6 裝回**基座護蓋**。

7 裝回電池。



卸下幣式電池

 警告: 拆裝電腦內部元件之前，請先閱讀電腦隨附的安全資訊，並按照[拆裝電腦內部元件之前](#)中的步驟進行。拆裝電腦內部元件之後，請按照[拆裝電腦內部元件之後](#)中的指示操作。如需更多更多有關安全性最佳實務的資訊，請參閱 **Regulatory Compliance** (法規遵循) 首頁 www.dell.com/regulatory_compliance。

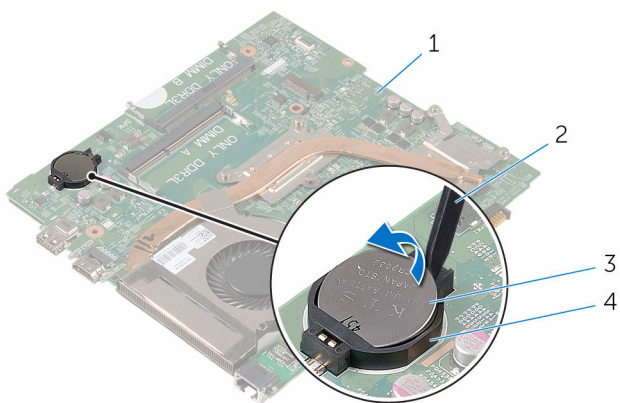
 警示: 卸下幣式電池會將 BIOS 設定重設為預設設定。建議您在卸下幣式電池之前先記下 BIOS 設定程式的設定。

事前準備作業

- 1 卸下電池。
- 2 卸下[基座護蓋](#)。
- 3 按照「[卸下硬碟機](#)」程序中的步驟 1 至步驟 3 操作。
- 4 卸下[記憶體模組](#)。
- 5 卸下[無線網卡](#)。
- 6 卸下[鍵盤](#)。
- 7 按照「[卸下手掌墊](#)」程序中的步驟 1 至步驟 8 操作。
- 8 按照「[卸下主機板](#)」程序中的步驟 1 至步驟 5 操作。

程序

請使用塑膠拆殼棒，將幣式電池從電池槽輕輕撬出。



- 1 主機板
- 3 幣式電池

- 2 塑膠拆殼棒
- 4 電池槽



裝回幣式電池



警告: 拆裝電腦內部元件之前，請先閱讀電腦隨附的安全資訊，並按照[拆裝電腦內部元件之前](#)中的步驟進行。拆裝電腦內部元件之後，請按照[拆裝電腦內部元件之後](#)中的指示操作。如需更多更多有關安全性最佳實務的資訊，請參閱 **Regulatory Compliance** (法規遵循) 首頁 www.dell.com/regulatory_compliance。


程序


正極面朝上，將幣式電池卡入主機板上的電池插槽。


後續必要作業

- 1 按照「[裝回主機板](#)」中程序的步驟 3 至步驟 8 操作。
- 2 按照「[裝回手掌墊](#)」中程序的步驟 4 至步驟 11 操作。
- 3 裝回[鍵盤](#)。
- 4 裝回[無線網卡](#)。
- 5 裝回[記憶體模組](#)。
- 6 按照「[裝回硬碟機](#)」中程序的步驟 4 至步驟 6 操作。
- 7 裝回[基座護蓋](#)。
- 8 裝回[電池](#)。

卸下散熱器

 警告: 拆裝電腦內部元件之前, 請先閱讀電腦隨附的安全資訊, 並按照[拆裝電腦內部元件之前](#)中的步驟進行。拆裝電腦內部元件之後, 請按照[拆裝電腦內部元件之後](#)中的指示操作。如需更多更多有關安全性最佳實務的資訊, 請參閱 **Regulatory Compliance** (法規遵循) 首頁 www.dell.com/regulatory_compliance。

 警告: 散熱器在正常作業時可能會很熱。讓散熱器有足夠的時間冷卻再觸碰它。

 警告: 為確保處理器獲得最佳冷卻效果, 請勿碰觸散熱器上的導熱區域。皮膚上的油脂會降低散熱膏的導熱能力。

事前準備作業

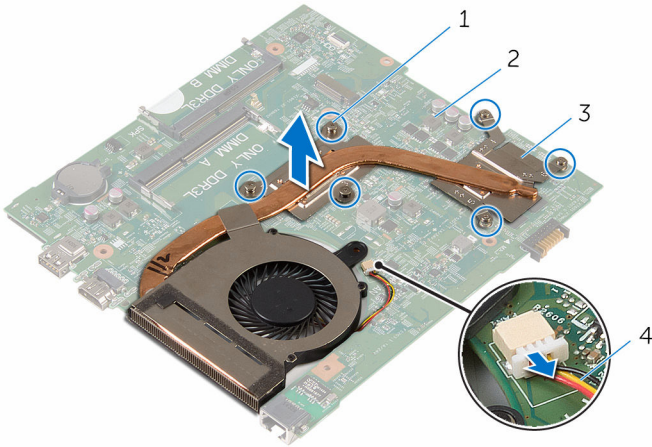
- 1 卸下[電池](#)。
- 2 卸下[基座護蓋](#)。
- 3 按照「[卸下硬碟機](#)」程序中的步驟 1 至步驟 3 操作。
- 4 卸下[記憶體模組](#)。
- 5 卸下[無線網卡](#)。
- 6 卸下[鍵盤](#)。
- 7 按照「[卸下手掌墊](#)」程序中的步驟 1 至步驟 8 操作。
- 8 按照「[卸下主機板](#)」程序中的步驟 1 至步驟 5 操作。

程序

- 1 從主機板上拔下風扇纜線。
- 2 按順序 (如散熱器上指示的順序) 鬆開將冷卻組件固定至主機板的緊固螺絲。



3 從主機板抬起取出冷卻組件。



1 緊固螺絲 (6)


2 主機板


3 冷卻組件


4 風扇纜線

4 按照「[卸下風扇](#)」程序中的步驟 1 至步驟 4 操作。

裝回散熱器

 **警告:** 拆裝電腦內部元件之前，請先閱讀電腦隨附的安全資訊，並按照[拆裝電腦內部元件之前](#)中的步驟進行。拆裝電腦內部元件之後，請按照[拆裝電腦內部元件之後](#)中的指示操作。如需更多更多有關安全性最佳實務的資訊，請參閱 **Regulatory Compliance (法規遵循)** 首頁 www.dell.com/regulatory_compliance。

 **警告:** 散熱器未正確對齊可能會損壞主機板和處理器。

 **註:** 如果要將原來的主機板和風扇重新安裝在一起，則可以重新使用原來的散熱膏。如果要更換主機板或散熱器，則應使用套件隨附的導熱散熱片以確保導熱性。

程序


- 1 按照「[裝回風扇](#)」程序中的步驟 1 至步驟 4 操作。
- 2 將散熱器上的螺絲對準主機板上的螺絲孔。
- 3 按順序 (如散熱器上的指示) 鎖緊將冷卻組件固定至主機板的緊固螺絲。
- 4 將風扇纜線連接至主機板。

後續必要作業

- 1 按照「[裝回主機板](#)」中程序的步驟 3 至步驟 8 操作。
- 2 按照「[裝回手掌墊](#)」中程序的步驟 4 至步驟 11 操作。
- 3 裝回[鍵盤](#)。
- 4 裝回[無線網卡](#)。
- 5 裝回[記憶體模組](#)。
- 6 按照「[裝回硬碟機](#)」中程序的步驟 4 至步驟 6 操作。
- 7 裝回[基座護蓋](#)。
- 8 裝回[電池](#)。



卸下風扇

 **警告:** 拆裝電腦內部元件之前，請先閱讀電腦隨附的安全資訊，並按照[拆裝電腦內部元件之前](#)中的步驟進行。拆裝電腦內部元件之後，請按照[拆裝電腦內部元件之後](#)中的指示操作。如需更多更多有關安全性最佳實務的資訊，請參閱 **Regulatory Compliance** (法規遵循) 首頁 www.dell.com/regulatory_compliance。

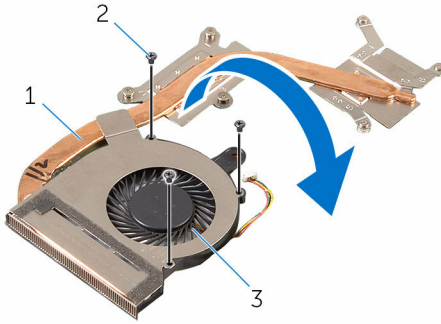
事前準備作業

- 1 卸下[電池](#)。
- 2 卸下[基座護蓋](#)。
- 3 按照「[卸下硬碟機](#)」程序中的步驟 1 至步驟 3 操作。
- 4 卸下[記憶體模組](#)。
- 5 卸下[無線網卡](#)。
- 6 卸下[鍵盤](#)。
- 7 按照「[卸下手掌墊](#)」程序中的步驟 1 至步驟 8 操作。
- 8 按照「[卸下主機板](#)」程序中的步驟 1 至步驟 6 操作。
- 9 按照「[卸下散熱器](#)」程序中的步驟 1 至步驟 3 操作。

程序

- 1 卸下將風扇固定至冷卻組件的螺絲。

2 翻轉冷卻組件。



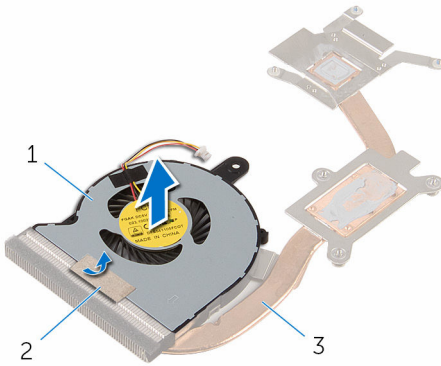
1 冷卻組件

2 螺絲 (3)

3 風扇

3 撕下將風扇固定至散熱器的膠帶。

4 將風扇從散熱器抬起取出。



1 風扇

2 膠帶

3 散熱器



裝回風扇



警告: 拆裝電腦內部元件之前，請先閱讀電腦隨附的安全資訊，並按照[拆裝電腦內部元件之前](#)中的步驟進行。拆裝電腦內部元件之後，請按照[拆裝電腦內部元件之後](#)中的指示操作。如需更多更多有關安全性最佳實務的資訊，請參閱 **Regulatory Compliance** (法規遵循) 首頁 www.dell.com/regulatory_compliance。

程序

- 1 將風扇置於散熱器上。
- 2 貼上用來將風扇固定至散熱器的膠帶。
- 3 翻轉冷卻組件。
- 4 裝回將風扇固定至散熱器的螺絲。

後續必要作業

- 1 按照「[裝回散熱器](#)」程序中的步驟 2 至步驟 4 操作。
- 2 按照「[裝回主機板](#)」程序中的步驟 4 至步驟 8 操作。
- 3 按照「[裝回手掌墊](#)」程序中的步驟 4 至步驟 11 操作。
- 4 裝回[鍵盤](#)。
- 5 裝回[無線網卡](#)。
- 6 裝回[記憶體模組](#)。
- 7 按照「[裝回硬碟機](#)」程序中的步驟 4 至步驟 6 操作。
- 8 裝回[基座護蓋](#)。
- 9 裝回[電池](#)。

卸下顯示器組件



警告: 拆裝電腦內部元件之前，請先閱讀電腦隨附的安全資訊，並按照[拆裝電腦內部元件之前](#)中的步驟進行。拆裝電腦內部元件之後，請按照[拆裝電腦內部元件之後](#)中的指示操作。如需更多更多有關安全性最佳實務的資訊，請參閱 **Regulatory Compliance** (法規遵循) 首頁 www.dell.com/regulatory_compliance。

事前準備作業

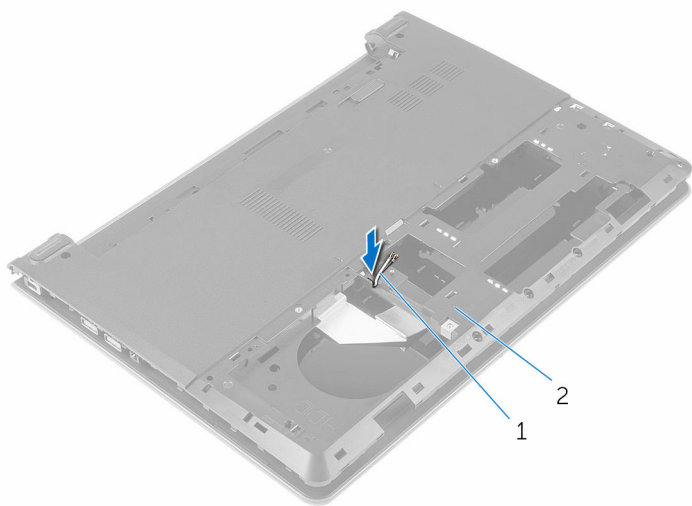
- 1 卸下[電池](#)。
- 2 卸下[基座護蓋](#)。
- 3 按照「[卸下硬碟機](#)」中程序的步驟 1 至步驟 3 操作。
- 4 卸下[記憶體模組](#)。
- 5 卸下[無線網卡](#)。
- 6 卸下[鍵盤](#)。
- 7 按照「[卸下手掌墊](#)」中程序的步驟 1 至步驟 8 操作。
- 8 按照「[卸下主機板](#)」中程序的步驟 1 至步驟 5 操作。

程序

- 1 闔上顯示器並將電腦翻轉。



- 2 將天線纜線推入穿過電腦基座上的插槽。

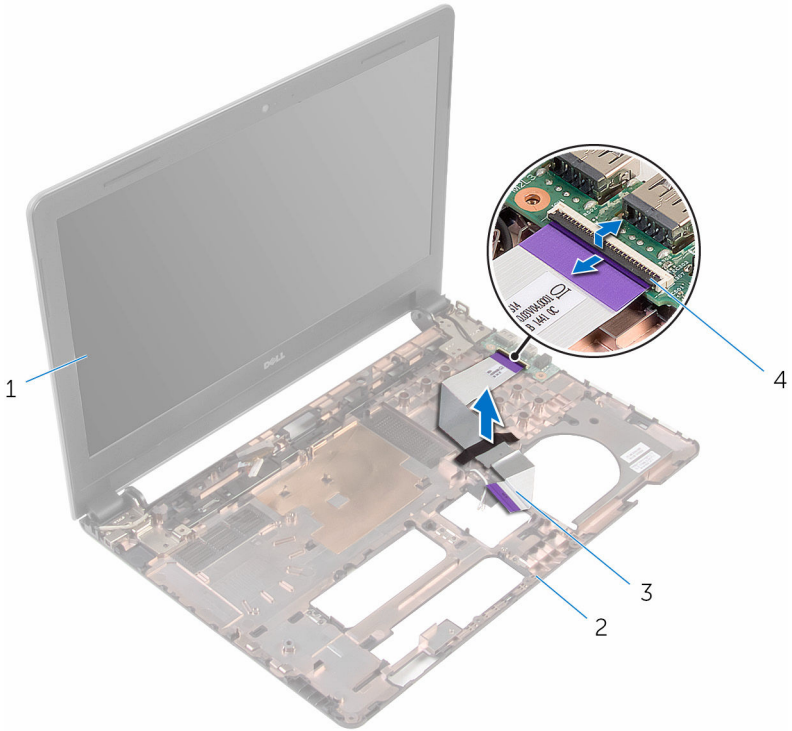


1 天線纜線 (2)

2 電腦基座

- 3 翻轉電腦，然後打開顯示器。
- 4 開啟門鎖，並從主機板上將 I/O 板纜線拔下。

5 將 I/O 板纜線從電腦基座拔下。



1 顯示器組件

2 電腦基座

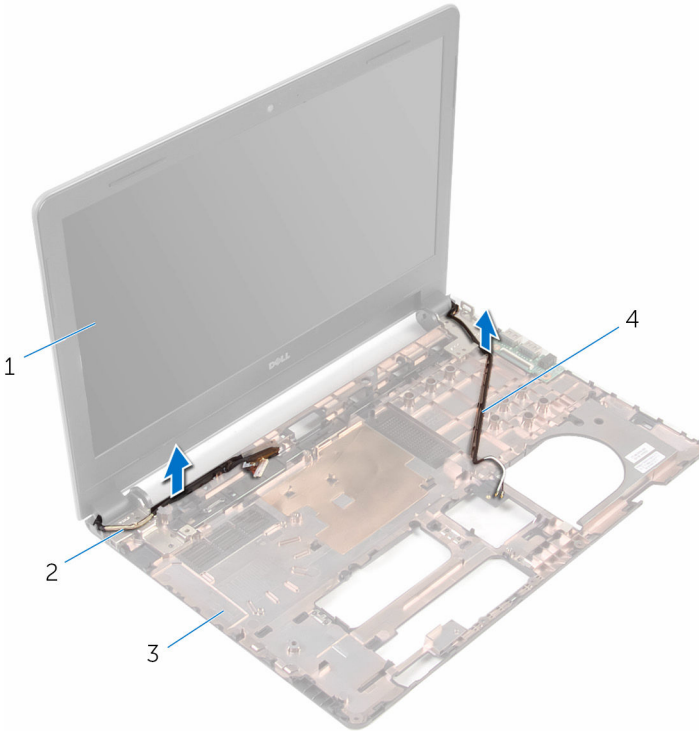
3 I/O 板纜線

4 門鎖

6 記下天線纜線的佈線方式，並將天線纜線從電腦基座中的固定導軌卸下。



- 7 記下顯示器纜線的佈線方式，並將纜線從電腦基座中的固定導軌卸下。



1 顯示器組件

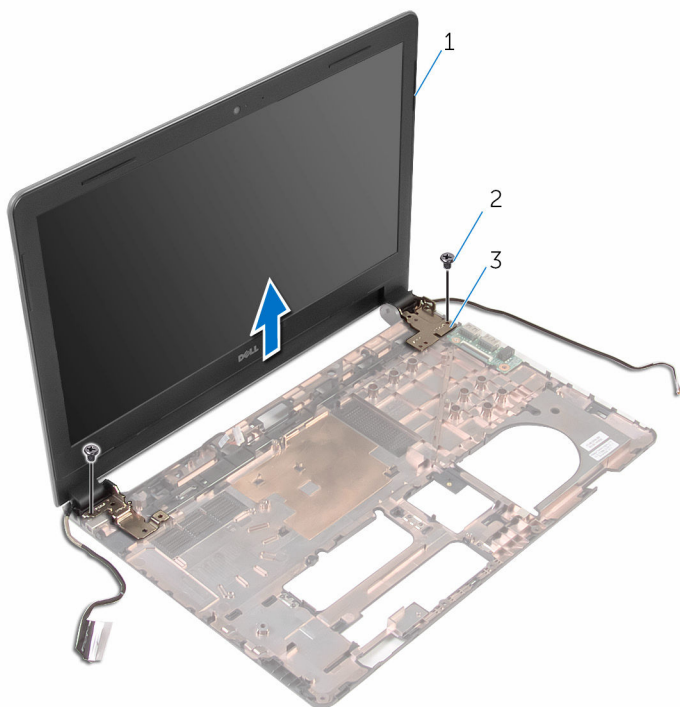
2 顯示器纜線

3 電腦基座

4 天線纜線 (2)

- 8 卸下將顯示器鉸接固定至電腦基座的螺絲。

9 將顯示器組件從電腦底座抬起取出。



1 顯示器組件

2 螺絲 (2)

3 鉸接 (2)



裝回顯示器組件



警告: 拆裝電腦內部元件之前, 請先閱讀電腦隨附的安全資訊, 並按照[拆裝電腦內部元件之前](#)中的步驟進行。拆裝電腦內部元件之後, 請按照[拆裝電腦內部元件之後](#)中的指示操作。如需更多更多有關安全性最佳實務的資訊, 請參閱 **Regulatory Compliance (法規遵循)** 首頁 www.dell.com/regulatory_compliance。

程序

- 1 將顯示器鉸接上的螺絲孔與電腦基座上的螺絲孔對齊。
- 2 裝回將顯示器鉸接固定至電腦基座的螺絲。
- 3 將顯示器纜線穿過電腦基座上的固定導軌。
- 4 將天線纜線穿過電腦基座上的固定導軌, 並將天線纜線推入穿過電腦基座上的插槽。
- 5 將 I/O 板纜線推入 I/O 板, 然後關閉門鎖以固定纜線。

後續必要作業

- 1 按照「[裝回主機板](#)」中程序的步驟 4 至步驟 8 操作。
- 2 按照「[裝回手掌墊](#)」中程序的步驟 4 至步驟 11 操作。
- 3 裝回[鍵盤](#)。
- 4 裝回[無線網卡](#)。
- 5 裝回[記憶體模組](#)。
- 6 按照「[裝回硬碟機](#)」中程序的步驟 4 至步驟 6 操作。
- 7 裝回[基座護蓋](#)。
- 8 裝回[電池](#)。

卸下顯示器前蓋



警告: 拆裝電腦內部元件之前，請先閱讀電腦隨附的安全資訊，並按照[拆裝電腦內部元件之前](#)中的步驟進行。拆裝電腦內部元件之後，請按照[拆裝電腦內部元件之後](#)中的指示操作。如需更多更多有關安全性最佳實務的資訊，請參閱 **Regulatory Compliance** (法規遵循) 首頁 www.dell.com/regulatory_compliance。

事前準備作業

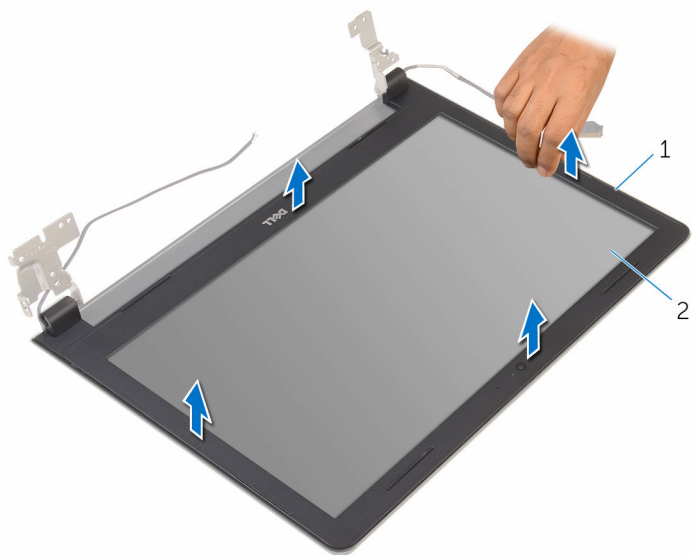
- 1 卸下[電池](#)。
- 2 卸下[基座護蓋](#)。
- 3 按照「[卸下硬碟機](#)」中程序的步驟 1 至步驟 3 操作。
- 4 卸下[記憶體模組](#)。
- 5 卸下[無線網卡](#)。
- 6 卸下[鍵盤](#)。
- 7 按照「[卸下手掌墊](#)」中程序的步驟 1 至步驟 8 操作。
- 8 按照「[卸下主機板](#)」中程序的步驟 1 至步驟 5 操作。
- 9 卸下[顯示器組件](#)。

程序

- 1 以指尖撬起顯示器前蓋的內側邊緣。



2 抬起顯示器前蓋，使其脫離顯示器組件。



1 顯示器前蓋

2 顯示板

裝回顯示器前蓋



警告: 拆裝電腦內部元件之前，請先閱讀電腦隨附的安全資訊，並按照[拆裝電腦內部元件之前](#)中的步驟進行。拆裝電腦內部元件之後，請按照[拆裝電腦內部元件之後](#)中的指示操作。如需更多更多有關安全性最佳實務的資訊，請參閱 **Regulatory Compliance** (法規遵循) 首頁 www.dell.com/regulatory_compliance。

程序


將顯示器前蓋與顯示器背蓋對齊，並輕輕將顯示器前蓋卡入到位。

後續必要作業

- 1 裝回[顯示器組件](#)。
- 2 按照「[卸下主機板](#)」中程序的步驟 4 至步驟 8 操作。
- 3 按照「[卸下手掌墊](#)」中程序的步驟 4 至步驟 11 操作。
- 4 裝回[鍵盤](#)。
- 5 裝回[無線網卡](#)。
- 6 裝回[記憶體模組](#)。
- 7 按照「[裝回硬碟機](#)」中程序的步驟 4 至步驟 6 操作。
- 8 裝回[底座護蓋](#)。
- 9 裝回[電池](#)。



卸下顯示板

 **警告:** 拆裝電腦內部元件之前，請先閱讀電腦隨附的安全資訊，並按照[拆裝電腦內部元件之前](#)中的步驟進行。拆裝電腦內部元件之後，請按照[拆裝電腦內部元件之後](#)中的指示操作。如需更多更多有關安全性最佳實務的資訊，請參閱 **Regulatory Compliance** (法規遵循) 首頁 www.dell.com/regulatory_compliance。

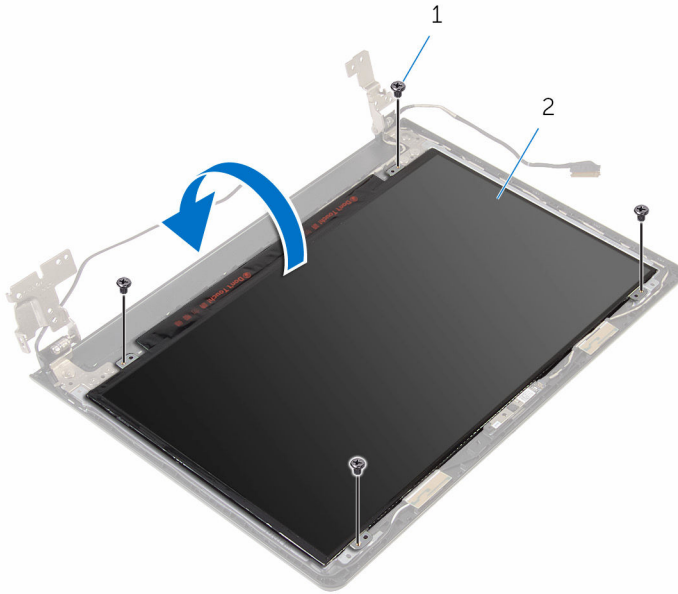
事前準備作業

- 1 卸下**電池**。
- 2 裝回**基座護蓋**。
- 3 按照「[卸下硬碟機](#)」中程序的步驟 1 至步驟 3 操作。
- 4 卸下**記憶體模組**。
- 5 卸下**無線網卡**。
- 6 卸下**鍵盤**。
- 7 按照「[卸下手掌墊](#)」中程序的步驟 1 至步驟 8 操作。
- 8 按照「[卸下主機板](#)」中程序的步驟 1 至步驟 5 操作。
- 9 卸下**顯示器組件**。
- 10 卸下**顯示器前蓋**。

程序

- 1 卸下將顯示板固定至顯示器背蓋的螺絲。

2 翻轉顯示板，並將其置於乾淨的表面上。

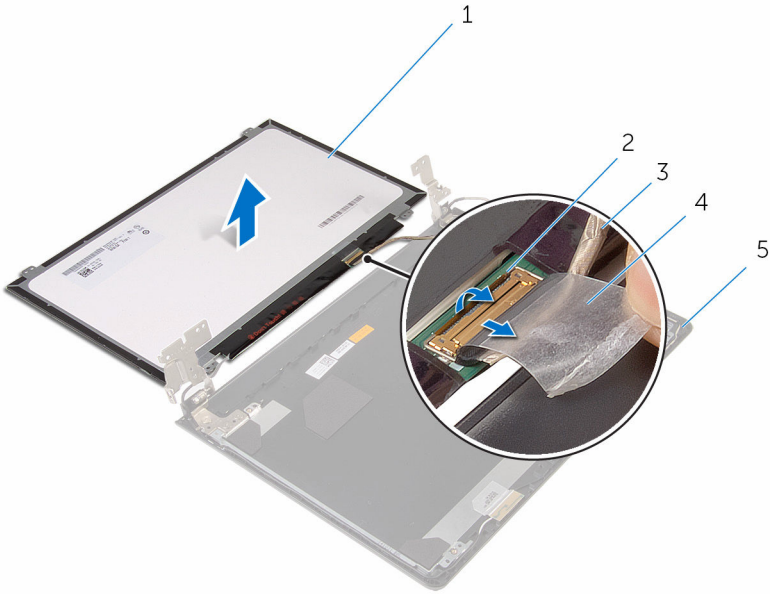


1 螺絲 (4)

2 顯示板

3 撕下將顯示器纜線固定至顯示板的膠帶。

4 開啟門鎖，並從顯示器背蓋上拔下顯示器纜線。



1 顯示板

2 門鎖

3 顯示器纜線

4 膠帶

5 顯示器背蓋

裝回顯示板



警告: 拆裝電腦內部元件之前, 請先閱讀電腦隨附的安全資訊, 並按照[拆裝電腦內部元件之前](#)中的步驟進行。拆裝電腦內部元件之後, 請按照[拆裝電腦內部元件之後](#)中的指示操作。如需更多更多有關安全性最佳實務的資訊, 請參閱 **Regulatory Compliance (法規遵循)** 首頁 www.dell.com/regulatory_compliance。

程序


- 1 將顯示板組件以面朝下置於平坦表面。
- 2 將顯示器纜線滑入顯示板, 然後關閉門鎖以固定纜線。
- 3 貼上將顯示器纜線固定至顯示器背蓋的膠帶。
- 4 翻轉顯示板。
- 5 將顯示板上的螺絲孔與顯示器背蓋上的螺絲孔對齊。
- 6 裝回將顯示板固定在顯示器背蓋上的螺絲。

後續必要作業

- 1 裝回[顯示器前蓋](#)。
- 2 裝回[顯示器組件](#)。
- 3 按照「[裝回主機板](#)」中程序的步驟 4 至步驟 8 操作。
- 4 按照「[裝回手掌墊](#)」中程序的步驟 4 至步驟 11 操作。
- 5 裝回[鍵盤](#)。
- 6 裝回[無線網卡](#)。
- 7 裝回[記憶體模組](#)。
- 8 按照「[裝回硬碟機](#)」中程序的步驟 4 至步驟 6 操作。
- 9 裝回[基座護蓋](#)。
- 10 裝回[電池](#)。



卸下顯示器鉸接

 **警告:** 拆裝電腦內部元件之前，請先閱讀電腦隨附的安全資訊，並按照[拆裝電腦內部元件之前](#)中的步驟進行。拆裝電腦內部元件之後，請按照[拆裝電腦內部元件之後](#)中的指示操作。如需更多更多有關安全性最佳實務的資訊，請參閱 **Regulatory Compliance** (法規遵循) 首頁 www.dell.com/regulatory_compliance。

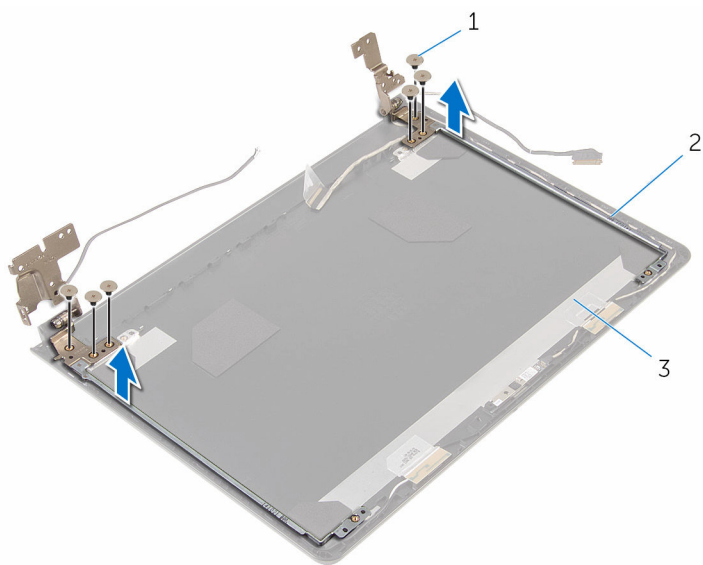
事前準備作業

- 1 卸下**電池**。
- 2 裝回**基座護蓋**。
- 3 按照「[卸下硬碟機](#)」中程序的步驟 1 至步驟 3 操作。
- 4 卸下**記憶體模組**。
- 5 卸下**無線網卡**。
- 6 卸下**鍵盤**。
- 7 按照「[卸下手掌墊](#)」中程序的步驟 1 至步驟 8 操作。
- 8 按照「[卸下主機板](#)」中程序的步驟 1 至步驟 5 操作。
- 9 卸下**顯示器組件**。
- 10 卸下**顯示器前蓋**。
- 11 卸下**顯示板**。

程序

- 1 卸下將顯示器鉸接固定在顯示器背蓋上的螺絲。

2 將顯示器鉸接從顯示器背蓋抬起取出。



- 1 螺絲 (6)
- 3 顯示器背蓋

- 2 顯示器鉸接 (2)

裝回顯示器鉸接



警告: 拆裝電腦內部元件之前，請先閱讀電腦隨附的安全資訊，並按照[拆裝電腦內部元件之前](#)中的步驟進行。拆裝電腦內部元件之後，請按照[拆裝電腦內部元件之後](#)中的指示操作。如需更多更多有關安全性最佳實務的資訊，請參閱 **Regulatory Compliance** (法規遵循) 首頁 www.dell.com/regulatory_compliance。


程序

- 1 將顯示器鉸接上的螺絲孔與顯示器背蓋上的螺絲孔對齊。
- 2 裝回將顯示器鉸接固定至顯示器背蓋的螺絲。

後續必要作業

- 1 裝回[顯示板](#)。
- 2 裝回[顯示器前蓋](#)。
- 3 裝回[顯示器組件](#)。
- 4 按照「[裝回主機板](#)」中程序的步驟 4 至步驟 8 操作。
- 5 按照「[裝回手掌墊](#)」中程序的步驟 4 至步驟 11 操作。
- 6 裝回[鍵盤](#)。
- 7 裝回[無線網卡](#)。
- 8 裝回[記憶體模組](#)。
- 9 按照「[裝回硬碟機](#)」中程序的步驟 4 至步驟 6 操作。
- 10 裝回[基座護蓋](#)。
- 11 裝回[電池](#)。

卸下顯示器背蓋

 **警告:** 拆裝電腦內部元件之前，請先閱讀電腦隨附的安全資訊，並按照[拆裝電腦內部元件之前](#)中的步驟進行。拆裝電腦內部元件之後，請按照[拆裝電腦內部元件之後](#)中的指示操作。如需更多更多有關安全性最佳實務的資訊，請參閱 **Regulatory Compliance** (法規遵循) 首頁 www.dell.com/regulatory_compliance。

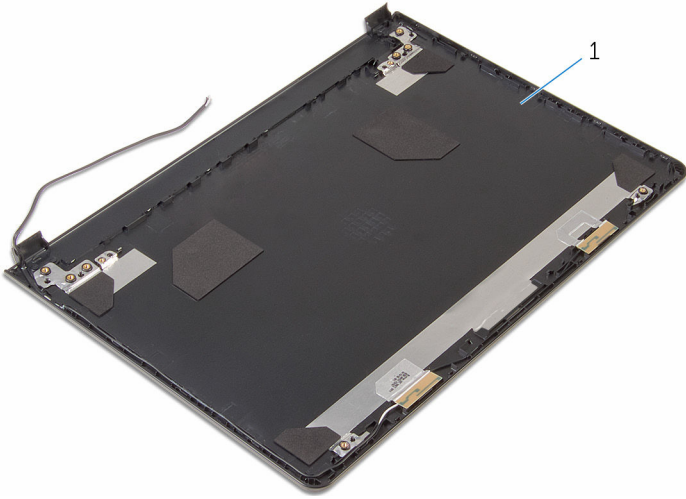
事前準備作業

- 1 卸下**電池**。
- 2 裝回**底座護蓋**。
- 3 按照「[卸下硬碟機](#)」中程序的步驟 1 至步驟 3 操作。
- 4 卸下**記憶體模組**。
- 5 卸下**無線網卡**。
- 6 卸下**鍵盤**。
- 7 按照「[卸下手掌墊](#)」中程序的步驟 1 至步驟 8 操作。
- 8 按照「[卸下主機板](#)」中程序的步驟 1 至步驟 5 操作。
- 9 卸下**顯示器前蓋**。
- 10 卸下**顯示器組件**。
- 11 卸下**顯示板**。
- 12 卸下**顯示器鉸接**。

程序

卸下事前準備作業中的所有零件後，就剩下顯示器背蓋。





1 顯示器背蓋

裝回顯示器背蓋



警告: 拆裝電腦內部元件之前，請先閱讀電腦隨附的安全資訊，並按照[拆裝電腦內部元件之前](#)中的步驟進行。拆裝電腦內部元件之後，請按照[拆裝電腦內部元件之後](#)中的指示操作。如需更多更多有關安全性最佳實務的資訊，請參閱 **Regulatory Compliance** (法規遵循) 首頁 www.dell.com/regulatory_compliance。

程序


將顯示器背蓋置於乾淨平坦的表面上。

後續必要作業

- 1 裝回[顯示器鉸接](#)。
- 2 裝回[顯示器前蓋](#)。
- 3 裝回[顯示板](#)。
- 4 裝回[顯示器組件](#)。
- 5 按照「[裝回主機板](#)」中程序的步驟 4 至步驟 8 操作。
- 6 按照「[裝回手掌墊](#)」中程序的步驟 4 至步驟 11 操作。
- 7 裝回[鍵盤](#)。
- 8 裝回[無線網卡](#)。
- 9 裝回[記憶體模組](#)。
- 10 按照「[裝回硬碟機](#)」中程序的步驟 4 至步驟 6 操作。
- 11 裝回[基座護蓋](#)。
- 12 裝回[電池](#)。



卸下攝影機

 **警告:** 拆裝電腦內部元件之前，請先閱讀電腦隨附的安全資訊，並按照[拆裝電腦內部元件之前](#)中的步驟進行。拆裝電腦內部元件之後，請按照[拆裝電腦內部元件之後](#)中的指示操作。如需更多更多有關安全性最佳實務的資訊，請參閱 **Regulatory Compliance** (法規遵循) 首頁 www.dell.com/regulatory_compliance。

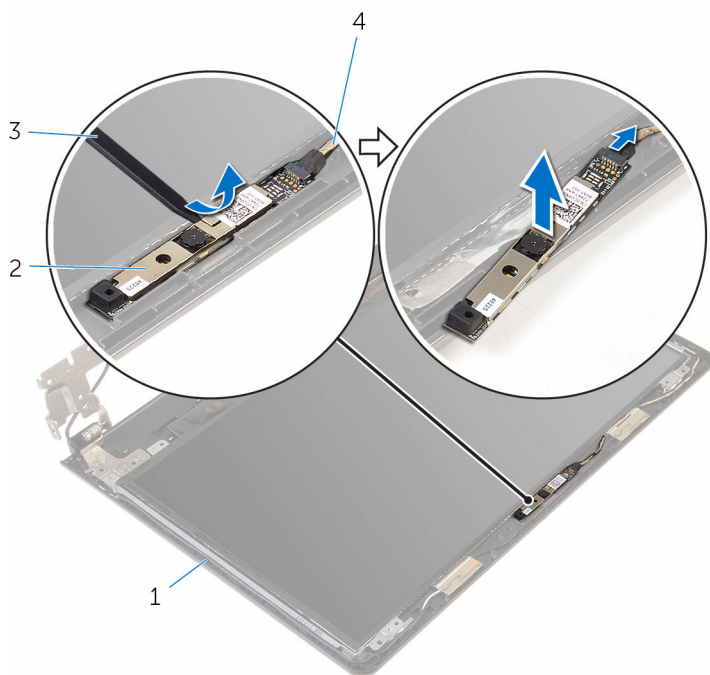
事前準備作業

- 1 卸下**電池**。
- 2 卸下**基座護蓋**。
- 3 按照「[卸下硬碟機](#)」程序中的步驟 1 至步驟 3 操作。
- 4 卸下**記憶體模組**。
- 5 卸下**無線網卡**。
- 6 卸下**鍵盤**。
- 7 按照「[卸下手掌墊](#)」程序中的步驟 1 至步驟 8 操作。
- 8 按照「[卸下主機板](#)」程序中的步驟 1 至步驟 5 操作。
- 9 卸下**顯示器組件**。
- 10 卸下**顯示器前蓋**。

程序

- 1 記下攝影機的位置，並使用塑膠畫線器小心地撬起攝影機模組，使其脫離顯示器背蓋。

2 將攝影機纜線從攝影機拔下，然後將攝影機從顯示器背蓋卸下。



- 1 顯示器背蓋
- 3 塑膠劃線器

- 2 攝影機
- 4 攝影機纜線



裝回攝影機



警告: 拆裝電腦內部元件之前，請先閱讀電腦隨附的安全資訊，並按照[拆裝電腦內部元件之前](#)中的步驟進行。拆裝電腦內部元件之後，請按照[拆裝電腦內部元件之後](#)中的指示操作。如需更多更多有關安全性最佳實務的資訊，請參閱 **Regulatory Compliance** (法規遵循) 首頁 www.dell.com/regulatory_compliance。

程序

- 1 將攝影機纜線連接至攝影機。
- 2 將攝影機貼至顯示器背蓋。

後續必要作業

- 1 裝回[顯示器前蓋](#)。
- 2 裝回[顯示器組件](#)。
- 3 按照「[裝回主機板](#)」中程序的步驟 4 至步驟 8 操作。
- 4 按照「[裝回手掌墊](#)」中程序的步驟 4 至步驟 11 操作。
- 5 裝回[鍵盤](#)。
- 6 裝回[無線網卡](#)。
- 7 裝回[記憶體模組](#)。
- 8 按照「[裝回硬碟機](#)」中程序的步驟 4 至步驟 6 操作。
- 9 裝回[基座護蓋](#)。
- 10 裝回[電池](#)。

卸下電源變壓器連接埠



警告: 拆裝電腦內部元件之前，請先閱讀電腦隨附的安全資訊，並按照[拆裝電腦內部元件之前](#)中的步驟進行。拆裝電腦內部元件之後，請按照[拆裝電腦內部元件之後](#)中的指示操作。如需更多更多有關安全性最佳實務的資訊，請參閱 **Regulatory Compliance** (法規遵循) 首頁 www.dell.com/regulatory_compliance。

事前準備作業

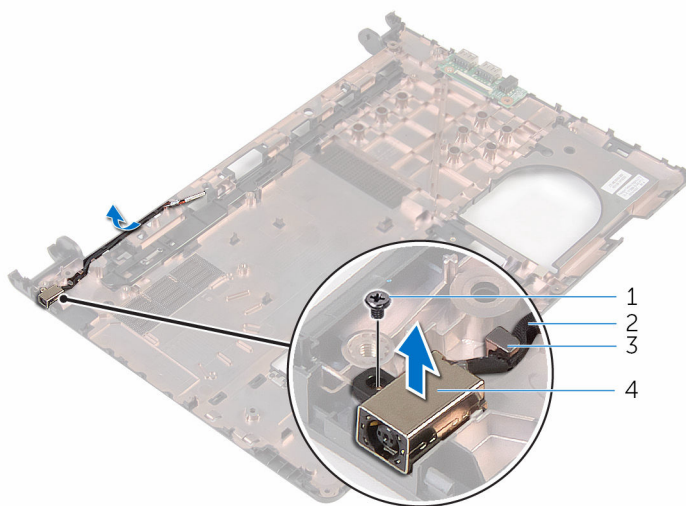
- 1 卸下[電池](#)。
- 2 卸下[基座護蓋](#)。
- 3 按照「[卸下硬碟機](#)」程序中的步驟 1 至步驟 3 操作。
- 4 卸下[記憶體模組](#)。
- 5 卸下[無線網卡](#)。
- 6 卸下[鍵盤](#)。
- 7 按照「[卸下手掌墊](#)」程序中的步驟 1 至步驟 8 操作。
- 8 按照「[卸下主機板](#)」程序中的步驟 1 至步驟 5 操作。
- 9 卸下[顯示器組件](#)。

程序

- 1 記下電源變壓器連接埠纜線的佈線方式，並將纜線從電腦基座中的固定導軌卸下。
- 2 卸下將電源變壓器連接埠固定至電腦基座的螺絲。



3 將電源變壓器連接埠連同其纜線從電腦基座抬起取出。



1 螺絲

2 電源變壓器連接埠纜線

3 固定導軌

4 電源變壓器連接埠

裝回電源變壓器連接埠



警告: 拆裝電腦內部元件之前，請先閱讀電腦隨附的安全資訊，並按照[拆裝電腦內部元件之前](#)中的步驟進行。拆裝電腦內部元件之後，請按照[拆裝電腦內部元件之後](#)中的指示操作。如需更多更多有關安全性最佳實務的資訊，請參閱 **Regulatory Compliance** (法規遵循) 首頁 www.dell.com/regulatory_compliance。

程序


- 1 將電源變壓器連接埠滑入電腦基座的插槽。
- 2 裝回將電源變壓器連接埠固定至電腦基座的螺絲。
- 3 將電源變壓器連接埠纜線穿過電腦基座上的固定導軌。

後續必要作業

- 1 裝回[顯示器組件](#)。
- 2 按照「[裝回主機板](#)」程序中的步驟 4 至步驟 8 操作。
- 3 按照「[裝回手掌墊](#)」程序中的步驟 4 至步驟 11 操作。
- 4 裝回[鍵盤](#)。
- 5 裝回[無線網卡](#)。
- 6 裝回[記憶體模組](#)。
- 7 按照「[裝回硬碟機](#)」程序中的步驟 4 至步驟 6 操作。
- 8 裝回[基座護蓋](#)。
- 9 裝回[電池](#)。



卸下電腦基座

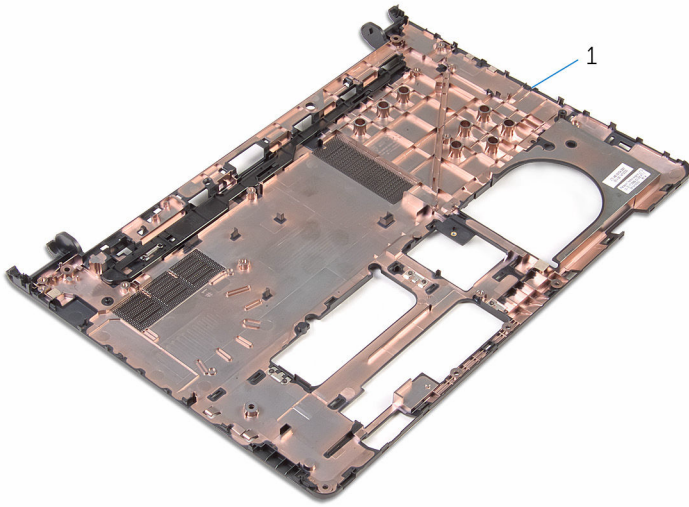
 **警告:** 拆裝電腦內部元件之前，請先閱讀電腦隨附的安全資訊，並按照[拆裝電腦內部元件之前](#)中的步驟進行。拆裝電腦內部元件之後，請按照[拆裝電腦內部元件之後](#)中的指示操作。如需更多更多有關安全性最佳實務的資訊，請參閱 **Regulatory Compliance** (法規遵循) 首頁 www.dell.com/regulatory_compliance。

事前準備作業

- 1 卸下**電池**。
- 2 卸下**基座護蓋**。
- 3 按照「[卸下硬碟機](#)」程序中的步驟 1 至步驟 3 操作。
- 4 卸下**記憶體模組**。
- 5 卸下**無線網卡**。
- 6 卸下**鍵盤**。
- 7 按照「[卸下手掌墊](#)」程序中的步驟 1 至步驟 8 操作。
- 8 按照「[卸下主機板](#)」程序中的步驟 1 至步驟 5 操作。
- 9 按照「[卸下散熱器](#)」程序中的步驟 1 至步驟 3 操作。
- 10 按照「[卸下 I/O 板](#)」程序中的步驟 1 至步驟 3 操作。
- 11 卸下**顯示器組件**。
- 12 按照「[卸下電源變壓器連接埠](#)」程序中的步驟 1 至步驟 3 操作。

程序

卸下事前準備作業中的所有零件後，就剩下電腦基座。



1 電腦基座

裝回電腦基座



警告: 拆裝電腦內部元件之前，請先閱讀電腦隨附的安全資訊，並按照[拆裝電腦內部元件之前](#)中的步驟進行。拆裝電腦內部元件之後，請按照[拆裝電腦內部元件之後](#)中的指示操作。如需更多更多有關安全性最佳實務的資訊，請參閱 **Regulatory Compliance** (法規遵循) 首頁 www.dell.com/regulatory_compliance。

程序

將電腦基座置於一個乾淨平整的表面上。

後續必要作業

- 1 按照「[裝回電源變壓器連接埠](#)」程序中的步驟 1 至步驟 3 操作。
- 2 裝回[顯示器組件](#)。
- 3 按照「[裝回 I/O 板](#)」程序中的步驟 1 至步驟 3 操作。
- 4 按照「[裝回散熱器](#)」程序中的步驟 2 至步驟 4 操作。
- 5 按照「[裝回主機板](#)」程序中的步驟 4 至步驟 8 操作。
- 6 按照「[裝回手掌墊](#)」程序中的步驟 4 至步驟 11 操作。
- 7 裝回[鍵盤](#)。
- 8 裝回[無線網卡](#)。
- 9 裝回[記憶體模組](#)。
- 10 按照「[裝回硬碟機](#)」程序中的步驟 4 至步驟 6 操作。
- 11 裝回[基座護蓋](#)。
- 12 裝回[電池](#)。

更新 BIOS

當有可用更新或更換主機板時，可能需要更新 BIOS。若要更新 BIOS，請執行以下作業：

- 1 開啟您的電腦。
- 2 請前往 www.dell.com/support。
- 3 按一下**產品支援**，輸入您電腦的服務標籤，然後按一下**提交**。




註：如果您沒有服務標籤，請使用自動偵測功能或手動瀏覽您的電腦型號。

- 4 按一下**驅動程式與下載** → **自行尋找**。
- 5 選擇您的電腦上安裝的作業系統。
- 6 向下捲動頁面，並展開 **BIOS**。
- 7 按一下**下載**以下載您電腦最新版本的 BIOS。
- 8 下載完成後，導覽至儲存 BIOS 更新檔的資料夾。
- 9 連接兩下 BIOS 更新檔案圖示，然後依照畫面上的指示進行。

系統診斷指示燈

電源及電池狀態指示燈/硬碟活動指示燈

表示電池充電狀態或硬碟活動。

 **註:** 按下 Fn+H 即可在電源和電池狀態指示燈和硬碟活動指示燈之間切換。

硬碟活動指示燈

當電腦從硬碟讀取或寫入時亮起。

電源及電池狀態指示燈

指出電源和電池電量狀態。

白色指示燈穩定亮起 — 電源變壓器已連接而且電池電量超過 5%。

琥珀色 — 電腦使用電池電源，而且電池電量低於 5%。

熄滅

- 已連接電源變壓器且電池已充飽電。
- 電腦正在使用電池電源，而且電池電量超過 5%。
- 電腦處於睡眠狀態、休眠或關機。

電源和電池狀態指示燈閃爍琥珀色燈且發出嗶聲表示故障。

舉例來說，電源和電池狀態指示燈閃爍琥珀色燈兩次，隨後暫停，接著閃爍白色燈三次，接著暫停。這種閃爍 2 次琥珀燈、3 次白色燈的顯示方式表示偵測不到任何記憶體或 RAM，會持續直到電腦關閉。

下表顯示了不同的指示燈顯示方式，各模式的意義，以及建議的解決方案。

指示燈顯示方式	問題說明
2,1	CPU 故障
2,2	主機板：BIOS 及 ROM 故障
2,3	未偵測到記憶體或 RAM
2,4	記憶體或 RAM 故障
2,5	Invalid Memory Installed (已安裝無效的記憶體)
2,6	主機板或晶片組錯誤
2,7	LCD 故障

指示燈顯示方式	問題說明
3,1	CMOS 電池故障
3,2	PCI 或影像卡或晶片故障
3,3	未找到恢復影像
3,4	找到恢復影像，但無效

攝影機狀態指示燈：表示攝影機使用中。

- 白色指示燈穩定亮起 — 攝影機使用中。
- 熄滅 — 攝影機未在使用中。

大寫鎖定狀態指示燈：表示 Caps Lock 為啟用或停用。

- 白色指示燈穩定亮起 — Caps Lock 已啟用。
- 熄滅 — Caps Lock 已停用。



獲得幫助和聯絡 Dell 公司

自助資源

您可以透過下列自助資源取得 Dell 產品和服務的資訊和協助。

有關 Dell 產品和服務的資訊

www.dell.com

Windows 8.1 和 Windows 10

DELL 說明和支援應用程式



Windows 10

「新手上路」應用程式



Windows 8.1

「說明 + 提示」應用程式



在 Windows 8、WINDOWS 8.1 和 Windows 10 中存取說明

在 Windows 搜尋，鍵入 Help and Support，然後按下 Enter 鍵。

在 Windows 7 中存取說明

按一下**開始** → **說明與支援**。

作業系統的線上說明

www.dell.com/support/windows

www.dell.com/support/linux

故障排除資訊、使用手冊、設定指示、產品規格、技術說明部落格、驅動程式、軟體更新等資源

www.dell.com/support

瞭解您的作業系統、設定和使用電腦、資料備份、診斷等。

請前往 www.dell.com/support/manuals 參閱**我和我的 Dell**。

聯絡 Dell 公司

若因銷售、技術支援或客戶服務問題要聯絡 Dell 公司，請參閱 www.dell.com/contactdell。



註: 服務的提供因國家/地區和產品而異，某些服務可能在您所在國家/地區並未提供。



註: 如果無法連線網際網路，則可以在購買發票、包裝單、帳單或 Dell 產品目錄中找到聯絡資訊。

